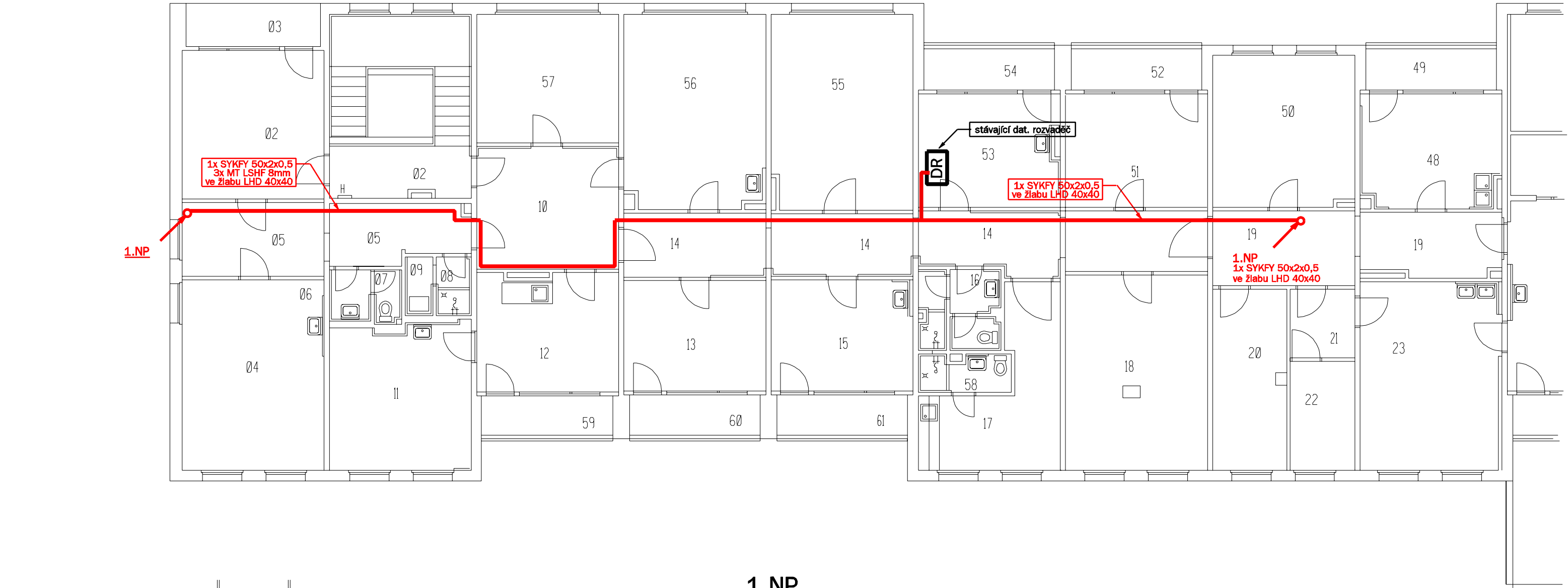
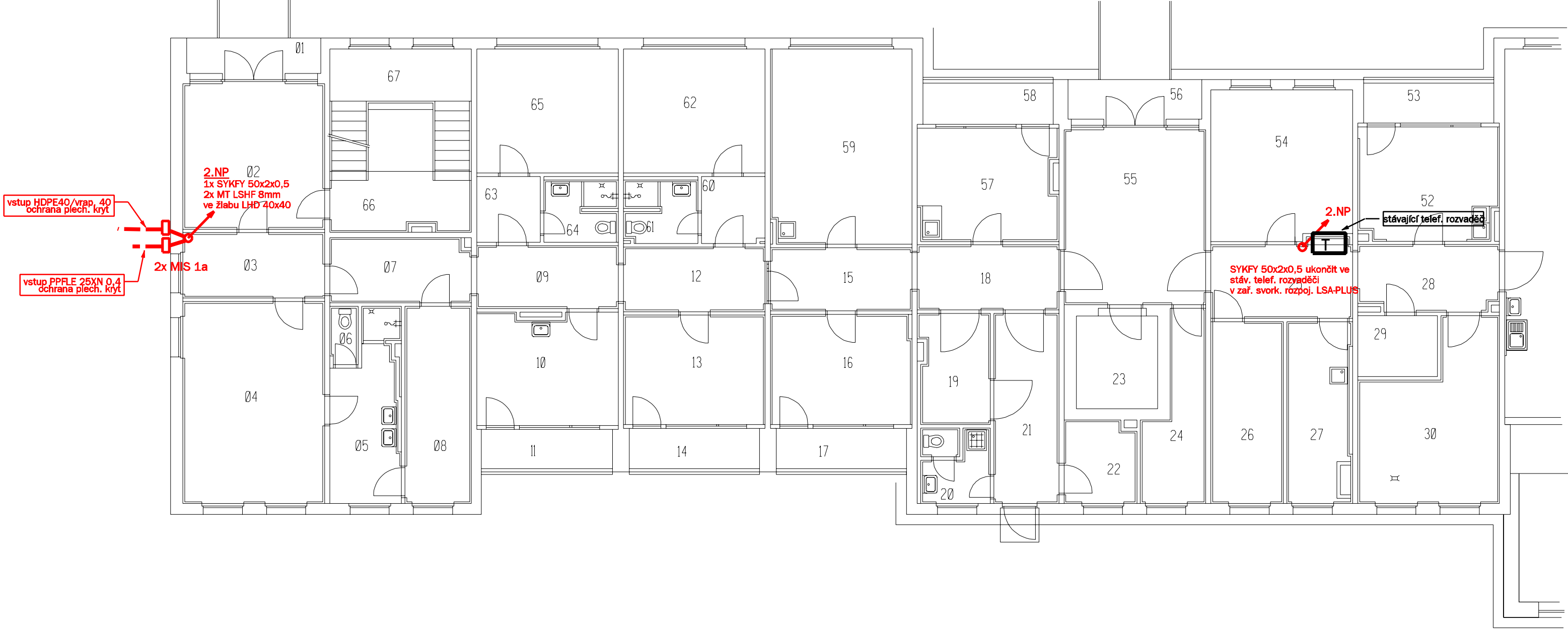


2.NP



1.NP



LEGENDA MÍSTNOSTÍ 1.NP

| MÍSTNČ. | NÁZEV MÍSTNOSTI | MÍSTNČ. | NÁZEV MÍSTNOSTI | MÍSTNČ. | NÁZEV MÍSTNOSTI |
|---------|------------------------|---------|-------------------------|---------|----------------------|
| 01 | VSTUP | 24 | SKLAD ZDRAV. MATER. | 47 | SCHODIŠTĚ |
| 02 | VSTUPNÍ HALA | 25 | CHODBA | 48 | DIALYZAČNÍ SÁL |
| 03 | CHODBA | 26 | STROJOVNA + KOTELNA | 49 | DIALYZAČNÍ SÁL |
| 04 | ŠATNA | 27 | ČISTÍCÍ MÍSTNOST | 50 | SESTERNA |
| 05 | SOCIÁLNÍ ZAŘÍZENÍ | 28 | CHODBA | 51 | DIALYZAČNÍ SÁL |
| 06 | WC | 29 | ROZVADĚC ELEKTRO | 52 | CAJOVÁ KUCHYNĚ |
| 07 | CHODBA | 30 | REVERZNÍ OSMOZA | 53 | BALKON |
| 08 | SOCIÁLNÍ ZAŘÍZENÍ | 31 | DIALYZAČNÍ SÁL (PŘÍST.) | 54 | SKLAD DIAL. ROZTOKŮ |
| 09 | CHODBA | 32 | IZOLACE | 55 | VSTUPNÍ HALA |
| 10 | DENNÍ MÍSTN. SESTER | 33 | DIALYZAČNÍ SÁL (PŘÍST.) | 56 | VSTUP |
| 11 | BALKON | 34 | ŠATNA | 57 | TECHNIK |
| 12 | CHODBA | 35 | ŠATNA | 58 | BALKON |
| 13 | PŘÍRUČNÍ SKLAD | 36 | ČEKÁRNA | 59 | NEFROLOG. ORDINACE |
| 14 | BALKON | 37 | SOCIÁLNÍ ZAŘÍZENÍ | 60 | CHODBA |
| 15 | CHODBA | 38 | SOC. ZAŘÍZENÍ (CHODBA) | 61 | SOCIÁLNÍ ZAŘÍZENÍ |
| 16 | ZDRAV. DOKUMENTACE | 39 | PŘEDSÍŇ | 62 | STANOČNÍ SESTRA |
| 17 | BALKON | 40 | WC | 63 | CHODBA |
| 18 | CHODBA | 41 | PŘEDSÍŇ | 64 | SOCIÁLNÍ ZAŘÍZENÍ |
| 19 | SKLAD ŠPIN. PRADLA | 42 | WC | 65 | LEKÁŘ |
| 20 | SOCIÁLNÍ ZAŘÍZENÍ | 43 | SOCIÁLNÍ ZAŘÍZENÍ | 66 | CHODBA |
| 21 | CHODBA | 44 | WC PERSONÁL | 67 | SCHODIŠTĚ |
| 22 | UKLIDOVÁ MÍSTNOST | 45 | VSTUP | 68 | SKLAD O ₂ |
| 23 | SKLAD ZDRAV. MATERIÁLU | 46 | CHODBA | 69 | SKLAD O ₂ |
| | | | | 70 | VSTUP |

LEGENDA MÍSTNOSTÍ 2.NP

| MÍSTNČ. | NÁZEV MÍSTNOSTI | MÍSTNČ. | NÁZEV MÍSTNOSTI | MÍSTNČ. | NÁZEV MÍSTNOSTI |
|---------|-----------------|---------|-----------------|---------|-----------------|
| 01 | SCHODIŠTĚ | 24 | ČEKÁRNA | 47 | ÚČITELKY |
| 02 | UBYTOVNA | 25 | BALKON | 48 | NEOBSAŽENO |
| 03 | BALKON | 26 | ODBORY | 49 | BALKON |
| 04 | UBYTOVNA | 27 | BALKON | 50 | NEOBSAŽENO |
| 05 | CHODBA | 28 | VSTUP FOTOLEČBY | 51 | ČEKÁRNA |
| 06 | PŘEDSÍŇ | 29 | KABINKA | 52 | BALKON |
| 07 | WC | 30 | KABINKA | 53 | NEOBSAŽENO |
| 08 | PŘEDSÍŇ | 31 | FOTOLEČBA | 54 | BALKON |
| 09 | WC | 32 | BALKON | 55 | NEOBSAŽENO |
| 10 | ČEKÁRNA | 33 | SCHODIŠTĚ | 56 | NEOBSAŽENO |
| 11 | UBYTOVNA | 34 | CHODBA | 57 | NEOBSAŽENO |
| 12 | SPOL. KUCHYNĚ | 35 | AMBULANCE KOŽNÍ | 58 | SOCIÁLNÍ ZAŘ. |
| 13 | NEOBSAŽENO | 36 | BALKON | 59 | BALKON |
| 14 | CHODBA | 37 | SOC. ZAŘ. | 60 | BALKON |
| 15 | PRONÁJEM | 38 | ČEKÁRNA KOŽNÍ | 61 | BALKON |
| 16 | SOCIÁLNÍ ZAŘ. | 39 | ARCHIV | | |
| 17 | UBYTOVNA | 40 | WC | | |
| 18 | UBYTOVNA | 41 | WC | | |
| 19 | CHODBA | 42 | AMBULANCE KOŽNÍ | | |
| 20 | NEOBSAŽENO | 43 | KARTOTEKA KOŽNÍ | | |
| 21 | CHODBA | 44 | CHODBA | | |
| 22 | NEOBSAŽENO | 45 | ŠATNA KOŽNÍ | | |
| 23 | NEOBSAŽENO | 46 | NEOBSAŽENO | | |

| | | |
|--|------------------------------------|---|
| ZODPOVĚDNÝ PROJEKTANT: Ing. Vladimír Holub | VYPRACOVAL: Ing. Vladimír Holub | ING. VLADIMÍR HOLUB projekce telekomunikačních sítí Přemysla 92, 40501. Děčín 2 |
| INVESTOR: Krajská zdravotní, a.s. | KRAJ: Ústecký | FORMÁT: 4x4 |
| STAVBA: Datová a telekomunikační propojení objektů, Krajská zdravotní, a.s. - Nemocnice Děčín, o.z. | DATUM: září 2018 | STUPEŇ: DPS |
| | KAT.ÚZEMÍ: Děčín | MĚŘÍTKO: ČÍSLO VÝKRESU: |
| | | C 14 |