

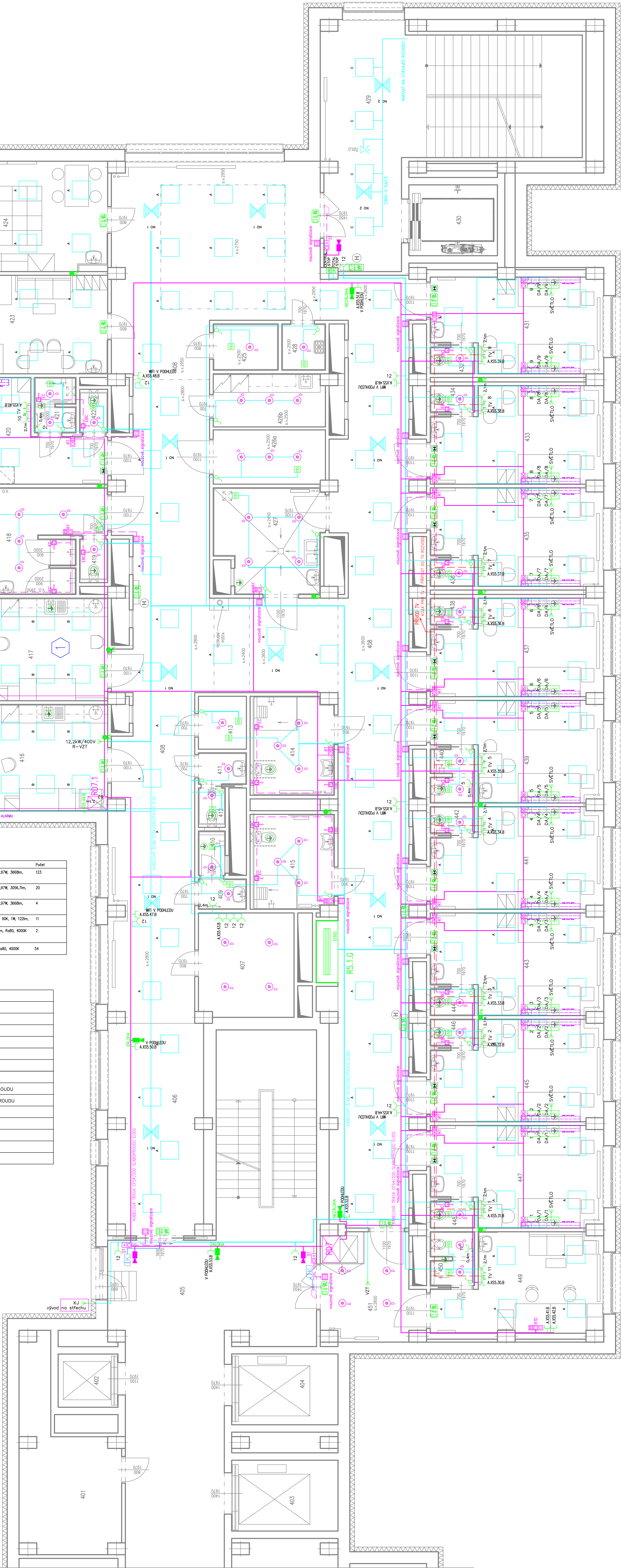
| Označení svítidla | Typ                         | Název                                                                                                        | Setelné zdroje                   | Počet |
|-------------------|-----------------------------|--------------------------------------------------------------------------------------------------------------|----------------------------------|-------|
| A                 | DOMINO-MINERAL LED PRISMA   | LED panel 505x505mm PRISMA 35W, 4000K CRI 80+ AC 220-240V white, Ra80, 4000K, NBS                            | 1 x LED Panel, 34,97W, 3668lm,   | 123   |
| B                 | DOMINO-MINERAL LED PRISMA   | LED panel 505x505mm PRISMA 35W, 4000K CRI 80+ AC 220-240V silver, Ra80, 4000K, NBS                           | 1 x LED Panel, 34,97W, 3056,7lm, | 20    |
| C                 | DOMINO-MINERAL LED PRISMA   | LED panel 505x505mm PRISMA 35W, 4000K CRI 80+ AC 220-240V silver, Ra80, 4000K, NBS                           | 1 x LED Panel, 34,97W, 3668lm,   | 4     |
| NO 1              | 1W/1hod                     | LED Nouzové svítidlo, vestavné, optika 1 x 1W, 122lm, Ra 90K, 1W, 122lm, pro osvětlení trasy, nouzový provoz | Ra80, 4000K                      | 11    |
| NO2               | 3W/1hod IP 65               | LED nouzové svítidlo, vestavné, přizpůsobené, univerzální optika, 3W                                         | 1 x bod, 3W, 360lm, Ra80, 4000K  | 2     |
| D                 | ICARUS LED 15W/840 IP44 LED | Vestavné svítidlo, opál kryt, IP44 1 x 15W, LED 1600lm, Ra80, 4000K                                          |                                  | 54    |

LEGENDA ZNAČEK:

|  |                            |
|--|----------------------------|
|  | KABELOVÝ VÝVOD             |
|  | SPÍNAČE                    |
|  | ZÁSUVKY 230V/16A           |
|  | URČENÍ MÍSTNOSTI           |
|  | ROZVÁDĚČ                   |
|  | POSPOJENÍ                  |
|  | DATOVÁ DVOJZÁSUVKY         |
|  | TV ZÁSUVKY                 |
|  | KABELOVÁ TRASA SILNOPROUDU |
|  | KABELOVÁ TRASA SLABOPROUDU |
|  | VENTILATOR                 |
|  | NOUZOVÉ OSVĚTLENÍ          |
|  | NOČNÍ OSVĚTLENÍ            |
|  | ČTEČKA KARET               |
|  | IP KAMERA ZÁLOHA           |

LEGENDA MÍSTNOSTI

| OZN. MÍSTN. | MÍSTNOST                   | PLOCHA m² |
|-------------|----------------------------|-----------|
| 401         | TECHNICKÉ ZEMĚ             | 16,20     |
| 402         | VÝTĚH                      | 4,50      |
| 403         | VÝTĚH                      | 7,20      |
| 404         | VÝTĚH                      | 7,20      |
| 405         | PŘÍSTAV SCHODIŠTĚ          | 25,3      |
| 406         | CHODBA                     | 23,13     |
| 407         | SKLAD                      | 11,20     |
| 408         | CHODBA                     | 29,24     |
| 409         | PŘÍSTAV                    | 1,66      |
| 410         | SPRCHA ZAMČENÍ             | 1,36      |
| 411         | PŘÍSTAV                    | 1,73      |
| 412         | WC ZAMČENÍ                 | 1,21      |
| 413         | SKLAD                      | 20,09     |
| 414         | SPRCHA a WC PÁNEŽI DMY     | 9,42      |
| 415         | SPRCHA a WC PÁNEŽI CHLAPCI | 9,09      |
| 416         | SESTĚNA                    | 21,26     |
| 417         | VÝŠETŘOVNA                 | 20,08     |
| 418         | KOUPELNA PÁNEŽI            | 19,05     |
| 419         | WC                         | 1,40      |
| 420         | POROU NAOČISTOVNÍ          | 16,23     |
| 421         | SPRCHA                     | 2,63      |
| 422         | WC                         | 1,40      |
| 423         | POROU MATEK                | 30,83     |
| 424         | HEJNA MATĚŘSKÁ             | 32,97     |
| 425         | SKLAD                      | 3,44      |
| 426         | SKLAD VÝVOJ                | 14,13     |
| 427         | ČISTÍ MÍSTNOST             | 12,21     |
| 428         | OLUŠOVÁ KUCHY              | 2,30      |
| 429         | CHODBA A SCHODIŠTĚ         |           |
| 430         | VÝTĚH                      | 7,20      |
| 431         | POROU                      | 17,44     |
| 432         | WC                         | 1,35      |
| 433         | POROU                      | 18,54     |
| 434         | WC                         | 1,35      |
| 435         | POROU                      | 17,62     |
| 436         | WC                         | 1,35      |
| 437         | POROU                      | 17,62     |
| 438         | WC                         | 1,35      |
| 439         | POROU                      | 18,54     |
| 440         | WC                         | 1,35      |
| 441         | POROU                      | 17,08     |
| 442         | WC                         | 1,35      |
| 443         | POROU                      | 18,54     |
| 444         | WC                         | 1,35      |
| 445         | POROU                      | 18,54     |
| 446         | WC                         | 1,35      |
| 447         | POROU                      | 18,54     |
| 448         | WC                         | 1,35      |
| 449         | LOUŽENÝ POROU              | 16,00     |
| 450         | WC                         | 2,74      |
| 451         | CHODBA                     | 11,69     |



POZNÁMKA:  
NAPĚTOVÁ SOUSTAVA : 3NPE, 400/230V AC, 50Hz, TN-S  
OCHRANA PROTI NEBEZPEČNÉMU DOTYKOVÉMU NAPĚTÍ DLE ČSN 33 2000-4-41ed.2:  
AUTOMATICKÝM ODPOJENÍM OD ZDROJE, POSPOJENÍM A PROUDOVÝM CHRÁNÍČEM  
ELEKTROKROZVODY BUDOU PROVEDENY DLE VÝHLÁŠKY Č.23/2008 SB.  
OSVĚTLENÍ NAPÁJÍ NA STÁVAJÍCÍ KABELOVÉ OBVODY  
NOČNÍ OSVĚTLENÍ JE STÁVAJÍCÍ

|                                                                                           |                                                                               |
|-------------------------------------------------------------------------------------------|-------------------------------------------------------------------------------|
|                                                                                           | SYVELplus s.r.o.<br>Němčická 9<br>417 03 Osek u Duchcova<br>property@syvel.cz |
| Vypracoval: Jan Moravský                                                                  | Acad                                                                          |
| Tech.kontrola: Lerech Filip                                                               | Formát: DPS                                                                   |
| Investor: KRAJISKÁ ZDRAVOTNÍ, a.s., Sociální péče 3316/12a, Ústí nad Labem                | Datum: 12/2017                                                                |
| Akce: STAVEBNÍ ÚPRAVY STANICE STARSÍCH DĚTÍ, DĚTSKÁ MASARYKOVA NEMOCNICE V ÚSTÍ NAD LABEM | Mřítko: 1:50                                                                  |
| Část: D1.5 ROZVODY NN A SLABOPROUD                                                        | Zak.č.: 1747                                                                  |
| Název: SITUÁČNÍ SCHÉMA 4.NP                                                               | Výkres č.: D1.5.2b                                                            |