

KUPNÍ SMLOUVA

Vztahy kupujícího a prodávajícího se řídí touto kupní smlouvou a zákonem č. 513/1991 Sb. v platném znění, dále jen „Obch.zák.“

1. Kupující:

název: Krajská zdravotní, a.s.
sídlo: Sociální péče 3316/12A, Ústí nad Labem, PSČ 401 13
IČ: 25488627
DIČ: CZ25488627
bank. spojení: 238 261 657 / 0300
zastoupena: Ing. Eduardem Reicheltem, ředitelem
zapsaná v obchodním rejstříku vedeném Krajským soudem v Ústí nad Labem, oddíl B, vložka 1550
vyřizuje: MUDr. Vlastimil Woznica
kontakt: 477 114 005, vlastimil.woznica@kzcr.eu

a

2. Prodávající:

název: S & T Plus s.r.o.
sídlo: Novodvorská 994, 142 21 Praha 4
IČ: 25701576
DIČ: CZ25701576
bankovní spojení: 4770192/0800
zastoupen: RNDr. Ivo Strnadem, jednatelem
vyřizuje: Mgr. Pavel Mišoň
kontakt: 239047518, pavel.mison@sntplus.cz

Kupující a prodávající uzavírají tuto kupní smlouvu na základě výsledku výběru nejvhodnější nabídky na veřejnou zakázku/část veřejné zakázky vyhlášenou dne 29.10.2012 na dodávku vybavení s názvem „Modernizace a obnova kardiovaskulárního centra KZ – MN v Ústí nad Labem“, zadané podle zákona č. 137/2006 Sb., v platném znění.

1. Předmět smlouvy

Předmět smlouvy souvisí s realizací projektu Modernizace a obnova přístrojového vybavení komplexního kardiovaskulárního centra KZ – MN v Ústí nad Labem, registrační číslo projektu CZ.1.06/3.2.01/05.06570, který je podpořen z Integrovaného operačního programu v rámci 5. Výzvy oblasti intervence 3.2 Služby v oblasti veřejného zdraví.

Předmětem smlouvy je dodávka nové zdravotnické technologie vč. odpovídajícího příslušenství uvedeného v příloze č. 2 této smlouvy včetně zajištění dopravy do místa plnění, instalace, montáž, uvedení do provozu s předvedením funkčnosti, dodání návodu na obsluhu v českém jazyce 1x v písemné podobě, 1x na CD, dodání prohlášení o shodě, příslušné dokumentace dle zákona č. 18/1997 Sb. a 123/2000 Sb. o zdravotnických prostředcích, v platných zněních, protokolární zaškolení obsluhy dle § 22 zákona č. 123/2000 Sb., o zdravotnických prostředcích, záruční a dodací list; poskytování bezplatného záručního servisu

a likvidace obalů a odpadů, po dobu záruční lhůty zabezpečování bezpečnostních technických prohlídek dle zák. č. 123/2000 Sb. o zdravotnických prostředcích v platném znění, ZDS a revizí elektro dle platných ČSN.

Předmětem dodávky je: *Duplexní ultrazvukový přístroj, Bed-side echokardiograf a Intrakardiální echokardiograf*

2. Cena

2.1 Cena

Cena je stanovena jako nejvýše přípustná a nepřekročitelná a musí zahrnovat veškeré náklady, rizika, zisk a finanční vlivy (inflační, kursový) po celou dobu realizace zakázky v souladu s podmínkami uvedenými v zadávací dokumentaci. Případné vícepráce či méněpráce vyvolané kupujícím budou řešeny formou dodatku ke smlouvě v souladu se zákonem. Příslušná specifikace ceny – rozpočet – v položkovém členění je uvedena v Příloze č. 1 této smlouvy.

Duplexní ultrazvukový přístroj	2.133.712,-	0,-	298.720,-	2.432.432,-
Bed-side echokardiograf	2.042.154,-	0,-	285.900,-	2.328.054,-
Intrakardiální echokardiograf (ICE)	1.882.394,-	0,-	263.535,-	2.145.929,-
Celkem za část 6	6.058.260,-	0,-	848.155,-	6.906.415,-

Nabídková cena bez DPH 6.058.260,- Kč

DPH 14% 848.155,- Kč

DPH 20% 0,- Kč

Nabídková cena celkem vč. DPH 6.906.415,- Kč

Cena zahrnuje všechny náklady spojené s řádnou realizací předmětu smlouvy, zejména pak předmět dodávky, balné, dopravné, celní či jiné poplatky, pojištění, instalaci předmětu smlouvy a jeho uvedení do provozu včetně potřebných pomůcek, součástí a příslušenství, záruční servis, bezpečnostní technické prohlídky dle zák. č. 123/2000 Sb. o zdravotnických prostředcích, ve znění pozdějších předpisů, ZDS, revize elektro dle platných ČSN a komplexní zaškolení příslušných pracovníků, tj. techniků a obsluhujícího personálu kupujícího, likvidaci obalů a odpadu.

3. Fakturace, platební a obchodní podmínky

3.1. Záloha

Zálohy nebudou poskytovány.

3.2. Platební podmínky

Úhrada smluvní kupní ceny bude provedena po předání plnění podle odstavce 4.2 této smlouvy. A to v české měně převodním příkazem se lhůtou splatnosti 60 dnů od doručení faktury ve dvojím vyhotovení vystavené prodávajícím a to takto:

Daňový doklad musí splňovat mimo náležitostí podle § 28 zákona o DPH dále tyto náležitosti:

- IČ
- den splatnosti,

- označení peněžního ústavu a číslo účtu, ve prospěch kterého má být provedena platba, konstantní a variabilní symbol,
- odvolávka na smlouvu,
- razítko a podpis osoby oprávněné k vystavení zálohového listu, dílčího a konečného účetního dokladu,
- soupis příloh,
- název projektu: *Modernizace a obnova přístrojového vybavení komplexního kardiologického centra KZ – MN v Ústí nad Labem,*
- registrační číslo projektu: *CZ.1.06/3.2.01/05.06570,*
- text: *Projekt je spolufinancován Evropskou unií z Evropského fondu pro regionální rozvoj, Šance pro váš rozvoj.*

Za okamžik uhrazení faktury se považuje datum, kdy byla předmětná částka odepsána z účtu kupujícího.

V případě, že faktura nebude obsahovat výše uvedené náležitosti, je kupující oprávněn fakturu vrátit do doby její splatnosti způsobem, který prokazuje, že do tohoto data prodávající vrácenou fakturu od kupujícího převzal. V takovém případě je prodávající povinen fakturu opravit a v případě, že by oprava činila fakturu nepřehlednou, vystavit fakturu novou. Opravená nebo nová faktura musí být znovu zaslána kupujícímu. Za doby splatnosti opravené nebo nové faktury není kupující v prodlení s placením ceny předmětu smlouvy a splatnost faktury se posouvá.

3.3 Obchodní podmínky

V případě prodlení prodávajícího s dodáním zboží, je prodávající povinen uhradit kupujícímu smluvní pokutu. Výše smluvní pokuty činí 0,05% z ceny zboží za každý den prodlení.

4. Doba plnění a ostatní ujednání

4.1. Doba plnění

Předmět smlouvy bude dodán, nainstalován a uveden do provozu včetně zaškolení odborného personálu nejpozději do dvou měsíců od uzavření smlouvy.

4.2. Přejímka předmětu smlouvy:

Předmět smlouvy je pokládán za dodaný, nainstalovaný a uvedený do provozu podpisem předávacího protokolu mezi prodávajícím a kupujícím. Předávací protokol je za kupujícího oprávněn podepsat pracovník řádně pověřený pracovníkem kupujícího uvedeným v odst. 4.4 této smlouvy. Jedno vyhotovení předávacího protokolu zůstává prodávajícímu pro jeho potřeby a druhé vyhotovení zůstává kupujícímu.

Předávací protokol přitom může být kupujícím podepsán až po předání řádně zhotoveného výstupu plnění veřejné zakázky zadavatelé a proškolení odborného personálu.

Pracovník kupujícího, který provádí povinnou prohlídku dodaného, nainstalovaného a do provozu uvedeného předmětu smlouvy je oprávněn do předávacího protokolu popsat jím zjištěné vady předávaného předmětu smlouvy. Dále bude postupováno dle čl. 5.1 této smlouvy.

4.3. Místo plnění

Místem plnění smlouvy je sídlo kupujícího.

4.4. Součinnost

Smluvní strany jsou povinny vyvíjet veškeré úsilí k vytvoření potřebných podmínek pro realizaci předmětu smlouvy, které vyplývají z jejich smluvního postavení. To platí i v případech, kde to není výslovně uloženo v jednotlivých ustanoveních smlouvy. Především jsou smluvní strany povinny vyvinout součinnost v rámci smlouvou upravených postupů a vyvinout potřebné úsilí, které lze na nich v souladu s pravidly poctivého obchodního styku požadovat, k řádnému splnění jejich smluvních povinností.

Pokud jsou kterékoli ze smluvních stran známy okolnosti, které jí brání, aby dostála svým smluvním povinnostem, sdělí to neprodleně písemně druhé smluvní straně. Smluvní strany se zavazují neprodleně odstranit v rámci svých možností všechny okolnosti, které jsou na jejich straně a které brání splnění jejich smluvních povinností. Pokud k odstranění těchto okolností nedojde, je druhá smluvní strana oprávněna požadovat splnění povinností v náhradním termínu, který stanoví s přihlédnutím k povaze záležitosti.

Kupující umožní příjezd prodávajícího do místa plnění na dobu nezbytně nutnou ke složení předmětu plnění a k jeho instalaci.

Prodávající se zavazuje oznámit termín dodávky minimálně 3 pracovní dny před plánovaným termínem následujícím osobám.

Osoba	Telefon	Mobil	E-mail
MUDr. Vlastimil Woznica	477 114 005	733 782 920	vlastimil.woznica@kzcr.eu
Ing. Martina Nováková	4777113173	733 594 619	novakovam@mnul.cz

Dodavatel se zavazuje archivovat veškeré originální dokumenty související s realizací zakázky nejméně po dobu 10 (deset) let od finančního ukončení projektu, zároveň však alespoň po dobu 3 (tři) let od ukončení programu dle článku 90 a násl. Nařízení Rady (ES) č. 1083/2006 ze dne 11. července 2006 o obecných ustanoveních o Evropském fondu pro regionální rozvoj, Evropském sociálním fondu a Fondu soudržnosti a o zrušení Nařízení (ES) č. 1260/1999, přičemž se tato lhůta začne počítat od 1. ledna následujícího kalendářního roku poté, kdy byla provedena poslední platba týkajícího se projektu.

Dodavatel se zavazuje k plnění stanovených pravidel a podmínek stanovených řídicím orgánem Integrovaného operačního programu a dalšími relevantními předpisy Evropské unie a České republiky.

Dodavatel je povinen umožnit zaměstnancům nebo zmocněncům poskytovatele dotace, Ministerstvu pro místní rozvoj ČR, Ministerstvu financí ČR, auditnímu orgánu, Evropské komisi, Evropskému účetnímu dvoru, Nejvyššímu kontrolnímu úřadu a dalším oprávněným orgánům státní správy vstup do objektů a na pozemky dotčené projektem a jeho realizací a kontrolu dokladů souvisejících s projektem.

Dodavatel je povinen poskytovat zadavateli a poskytovateli dotace veškerou součinnost související s realizací projektu, tedy zejména poskytovat informace, prokazovat sporné skutečnosti, umožnit přístup k veškeré dokumentaci související s předmětem uzavřené smlouvy, umožnit přístup k veškeré účetní evidenci a záznamům souvisejícím s předmětem uzavřené smlouvy, doložit prokazatelným způsobem veškeré operace související s předmětem uzavřené smlouvy, účastnit se na výzvu zadavatele a poskytovatele dotace případných jednání a řízení.

4.5. Nebezpečí škody na předmětu smlouvy a vlastnické právo

Nebezpečí škody na předmětu smlouvy přechází na kupujícího předáním předmětu smlouvy kupujícímu podle článku 4.2 této smlouvy. Vlastnické právo na předmět smlouvy přechází z prodávajícího na kupujícího předáním předmětu smlouvy na místo plnění.

4.6. Ostatní ustanovení

Prodávající zajistí úvodní zaškolení pracovníků kupujícího do obsluhy přístrojů. Po dobu záruky přístroje bude prodávající zajišťovat bezplatně pravidelné technicko-bezpečnostní kontroly dle zákona č. 123/2000 Sb. v platném znění, ZDS a revize elektro dle platných ČSN. Kupující je povinen vyzvat prodávajícího písemnou výzvou k provedení pravidelné technicko-bezpečnostní kontroly, ZDS nebo elektro revize. Prodávající má povinnost na tyto zahájit do 10-ti pracovních dnů od doručení písemné výzvy, pokud se smluvní strany nedohodnou jinak.

4.7. Zánik závazků

Závazky smluvních stran ze smlouvy zanikají:

- jejich splněním
- dohodou smluvních stran formou písemného dodatku ke smlouvě. Takový dodatek musí být písemný a obsahovat vypořádání všech závazků, na které smluvní strany, které takový dodatek uzavírají, mohly pomyslet, jinak je neplatná.
- odstoupením od smlouvy lze pouze z důvodů stanovených ve smlouvě nebo zákonem (§ 344 a násl. obchodního zákoníku)
- skončením účinnosti smlouvy nebo jejím zánikem zanikají všechny závazky smluvních stran ze smlouvy. Skončením účinnosti smlouvy nebo jejím zánikem nezanikají nároky na náhradu škody, zaplacení smluvních pokut sjednaných pro případ porušení smluvních povinností, a ty závazky smluvních stran, které podle smlouvy nebo vzhledem ke své povaze mají trvat i nadále, nebo u kterých tak stanoví zákon.

5. Záruka, servisní podmínky a reklamace

5.1. Záruka

Prodávající prohlašuje, že dodávaný předmět smlouvy je bez vad, a to bez vad faktických i právních a poskytuje na předmět smlouvy záruku **36 měsíců** od uvedení přístroje do provozu po podepsání předávacího protokolu vyplývající z této smlouvy oprávněným zástupcem. Tato záruka se vztahuje na plnou funkčnost předmětu smlouvy.

Lhůta pro odstranění závad nebude delší než 5 dní. Lhůta pro odstranění závad počíná plynout ode dne doručení písemného oznámení (faxem, emailem, poštou) závad prodávajícímu. Záruční doba se automaticky prodlužuje o dobu, která uplyne mezi nahlášením a odstraněním závady. V případě, že lhůta uvedená ve větě první tohoto odstavce nebude prodávajícím dodržena, zavazuje se prodávající zaplatit kupujícímu smluvní pokutu ve výši 500 Kč za každý den prodlení v odstranění závad.

Poskytnutá záruka znamená, že dodaný předmět smlouvy bude mít po dobu **36 měsíců** ode dne podpisu předávacího protokolu vlastnosti odpovídající technickým specifikacím, které jsou uvedeny v části 2 zadávací dokumentace. Součástí záruky jsou pravidelné zákonné prohlídky zdarma.

Zjevné vady předmětu smlouvy, tedy vady, které lze zjistit již při podpisu předávacího protokolu kupujícím, musí kupující reklamovat písemně bez zbytečného odkladu po tomto zjištění.

Záruka zaniká v důsledku neodborné demontáže, montáže a úprav předmětu smlouvy prováděnou pracovníky, kteří k tomu nejsou pověřeni prodávajícím.

V ostatním platí pro uplatňování a způsob odstraňování vad příslušná ustanovení obchodního zákoníku.

6. Závěrečná ustanovení

Jakákoliv ústní ujednání, která nejsou písemně potvrzena oprávněnými zástupci obou smluvních stran, jsou právně neúčinná.

Smlouvu lze měnit pouze písemnými dodatky, podepsanými oprávněnými zástupci obou smluvních stran.

Smluvní strany berou na vědomí, že kupující je oprávněn, jakožto zadavatel veřejné zakázky, veřejnou zakázku zrušit v souladu s ustanovením § 84 odst. 2 písm. d) a e) zákona č. 137/2006 Sb., o veřejných zakázkách, v důsledku podstatné změny okolností, které by nastaly v době od zahájení zadávacího řízení a které zadavatel s přihlédnutím ke všem okolnostem nemohl předvídat a ani je nezpůsobil, nebo tehdy, pokud by se v průběhu zadávacího řízení vyskytly důvody hodné zvláštního zřetele, pro které nelze na zadavateli požadovat, aby v zadávacím řízení pokračoval, např. v důsledku nedostatečných finančních prostředků, nezávislá-li kupující dotaci z integrovaného operačního programu.

Veškerá textová dokumentace, kterou při plnění smlouvy předává či předkládá prodávající kupujícímu, musí být předána či předložena v českém jazyce.

V případě soudního sporu se místní příslušnost věcně příslušného soudu I. stupně řídí obecným soudem kupujícího. Smlouva vstupuje v platnost a účinnost dnem podpisu obou smluvních stran.

Písemnosti mezi stranami této smlouvy, s jejichž obsahem je spojen vznik, změna nebo zánik práv a povinností upravených touto smlouvou (zejména odstoupení od smlouvy) se doručují do vlastních rukou. Povinnost smluvní strany doručit písemnost do vlastních rukou druhé smluvní straně je splněna při doručování poštou, jakmile pošta písemnost adresátovi do vlastních rukou doručí. V případě nedoručení nabývá odstoupení od smlouvy účinnosti pátý den po odeslání oznámení o odstoupení na adresu druhé smluvní strany.

Prodávající souhlasí se zveřejněním kupní smlouvy a všech dokumentů souvisejících s tímto smluvním vztahem na tuto zakázku v souladu s povinnostmi zadavatele dle právních předpisů o svobodném přístupu k informacím.

Smlouva je vyhotovena ve třech stejnopisech s platností originálu, přičemž kupující obdrží dvě vyhotovení.

Přílohy

Příloha č. 1 – Specifikace ceny – rozpočet – v položkovém členění (*zpracuje uchazeč*)

Příloha č. 2 – Technický popis (*zpracuje uchazeč*)

Příloha č. 3 – Vzor předávacího protokolu

V Ústí nad Labem, dne 28-02-2013
Za kupujícího:

Ing. Eduard Reichelt
ředitel Krajské zdravotní, a.s.



Krajská zdravotní, a.s.
Sociální péče 3316/12A
401 13 Ústí nad Labem
IČ: 25488627
DIČ: CZ 25488627

V Praze, dne 20.12.2012
Za prodávajícího:

RNDr. Ivo Strnad
jednatel S & T Plus s.r.o.



S&T Plus s.r.o.

Novodvorská 994 ⑬
142 21 Praha 4
tel.: +420 238 047 500

Cenová nabídka č.: PM-12-038

Platnost od: 19.12.2012

Platnost do: 30.3.2013

Referent dod.: Mláča, Pavel

Referent odb.:

Dodavatel

Adresa: S&T Plus s.r.o.

Novodvorská 994

142 21 Praha 4

IČO: 25701576

DIČ: CZ25701576

Popis: Duplexní ultrazvuk
IE33 (2D Select), S5-1, L11-3, DICOM, Compatibility SW

Záruka: 36 měsíců

Termín dodání: 4-6 týdnů

Platební podmínky: dle KS

Odběratel

Adresa: Krajská zdravotní, a.s.

kardiologie

Sociální péče 2315/12A

401 19 Ústí nad Labem

IČO: 25488627

DIČ: CZ25488627

Položka	Popis	Množ.	Jednotk. cena	Cena bez DPH	DPH (%)	DPH	Cena s DPH
NUSC415	Ultrazvukový systém IE33 2D SELECT	1	1 655 662,00	1 655 662,00	14	231 790,00	1 887 455,00 CZK
NUSB255	Kompletní kardiovaskulární aplikací balíček	1	111 490,00	111 490,00	14	15 600,00	127 090,00 CZK
NUSB657	Kompatibilita s TEE sondou a přístrojem PHILIPS CX50	1	19 340,00	19 340,00	14	2 708,00	22 048,00 CZK
FUS7307	Sekční sonda S5-1	1	189 420,00	189 420,00	14	26 519,00	215 939,00 CZK
FUS7306	Lineární sonda L11-3	1	157 860,00	157 860,00	14	22 100,00	179 960,00 CZK
FUS7017	Manuál v českém jazyce	1	0,00	0,00	14	0,00	0,00 CZK
				2 133 712,00		298 720,00	2 432 432,00 CZK

DPH (%)	Základ DPH	DPH	Celkem s DPH
14 %	2 133 712,00	298 720,00	2 432 432,00 CZK
Celkem:	2 133 712,00	298 720,00	2 432 432,00 CZK

a.

Cenová nabídka č.: PM-12-039

Platnost od: 19.12.2012
Platnost do: 30.6.2013

Referent dod.: Míšaň, Pavel
Referent odb.:

Dodavatel

Adresa: S&T Plus s.r.o.

Novodvorská 994
142 21 Praha 4

IČO: 25701576
DIČ: CZ25701576

Popis: Badside Echokardiograf
CX50, S6-1, X7-2, DTCOM,

Záruka: 36 měsíců
Termín dodání: 4-6 týdnů
Platební podmínky: dle KS

Odběratel

Adresa: Krajská zdravotní, a.s.
kardiologie

Sociální péče 3316/12A
401 13 Ústí nad Labem

IČO: 25448627
DIČ: CZ2548627

Položka	Popis	Množ.	Jednotk. cena	Cena bez DPH	DPH (%)	DPH	Cena s DPH
NUSN024	Ultrazvukový přístroj CX50	1	838 810,00	838 810,00	14	117 433,00	956 243,00 CZK
NUSN033	Kompletní kardiologický SW	1	271 296,00	271 296,00	14	37 981,00	309 277,00 CZK
NUSM011	Komunikační protokol DTCOM	1	38 324,00	38 324,00	14	5 365,00	43 689,00 CZK
FUS0047	Vozík pro CX50	1	63 856,00	63 856,00	14	8 940,00	72 796,00 CZK
FUS0081	Sekundární sonda S6-1	1	191 516,00	191 516,00	14	26 612,00	218 128,00 CZK
FUS0082	Jeťová sonda X7-2T	1	638 352,00	638 352,00	14	89 969,00	727 321,00 CZK
				2 042 154,00		285 900,00	2 328 054,00 CZK

DPH (%)	Základ DPH	DPH	Celkem s DPH
14 %	2 042 154,00	285 900,00	2 328 054,00 CZK
Celkem:	2 042 154,00	285 900,00	2 328 054,00 CZK

Cenová nabídka č.: PM-12-040

Platnost od: 19.12.2012

Platnost do: 30.6.2013

Referent dod.: Mláček, Pavel

Referent odb.:

Dodavatel

Adresa: S&T Plus a.r.o.

Navodvorská 994
142 21 Praha 4

IČO: 25701578

DIČ: CZ25701578

Odběratel

Adresa: Krajská zdravotní, a.s.

kardiologie

Sociální péče 3316/12A

401 13 Ústí nad Labem

IČO: 25438627

DIČ: CZ25438627

Popis: Ultrazvukový systém HD11XE včetně modulu ICE, TTE S3-1, L1 1-3, DICOM 3.0
Součástí pacientský izolační modul

Záruka : 36 měsíců
Termín dodání : 4-6 týdnů
Platební podmínky : dle KS

Položka	Popis	Množ.	Jednotk. cena	Cena bez DPH	DPH (%)	DPH	Cena s DPH
NUSD978	Ultrazvukový přístroj HD11 XE	1	894 558,00	894 558,00	14	125 238,00	1 019 796,00 CZK
NUSD973	Rozšíření pro intrakardiální echo ICE	1	240 474,00	240 474,00	14	33 666,00	274 140,00 CZK
FUS7357	Sektorová sonda S3-1	1	204 404,00	204 404,00	14	28 617,00	233 021,00 CZK
FUS7342	Lineární sonda L12-3	1	128 258,00	128 258,00	14	17 956,00	146 214,00 CZK
SJM300	Azypilér pro S&T ICE kateetry	1	414 700,00	414 700,00	14	58 058,00	472 758,00 CZK
				1 882 394,00		263 535,00	2 145 929,00 CZK

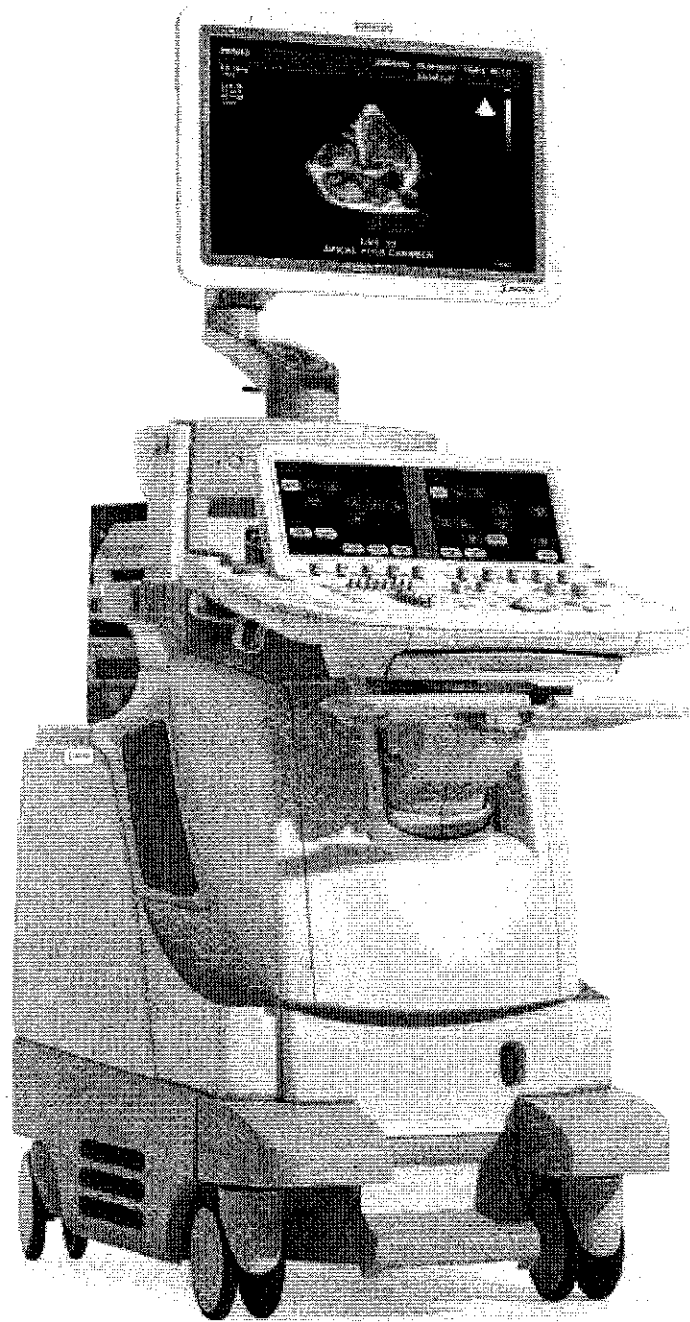
DPH (%)	Základ DPH	DPH	Celkem s DPH
14 %	1 882 394,00	263 535,00	2 145 929,00 CZK
Celkem:	1 882 394,00	263 535,00	2 145 929,00 CZK

1.3 Duplexní ultrazvukový přístroj

Popis pořizovaných předmětů a technologického řešení / parametrů

plně digitální mobilní přístroj,	Ano, PHILIPS iE33, 57 tis. digitálních kanálů
širokopásmové zpracování signálu pro 2D mód, vyšší harmonické zobrazení na všech sondách,	Ano, tzn. „broadband“ technologie
B-mód, M-mód, anatomický M-mód, barevný M-mód, barevné mapování, energetický Doppler (Angio), Pulzní Doppler, kontinuální Doppler – včetně automatické optimalizace nastavení energie Dopplera, barevný tkáňový doppler a PW tkáňový doppler	Ano, inteligentní Doppler, technologie Adaptive Color, Adaptive Doppler
plochý barevný monitor min. 19" s vysokou rozlišovací schopností, výškově a stranově stavitelný na nezávislém rameni,	Ano, 20" na flexibilním rameni
veškerý software pro kardiovaskulární aplikace (měření a výpočty) již v přístroji – konfigurovatelnost nabídky funkcí (minimálně 40 uživatelských přednastavení na jednu sondu)	Ano, přepínání přednastavení do 1s
laterální gain	Ano, hardwarový laterální gain, nikoliv jen SW
kompletní programové vybavení umožňující klinické aplikace se zaměřením na kardiovaskulární vyšetření	Ano
archivační zařízení – integrovaná pracovní databázová stanice včetně softwaru pro uchovávání obrázků a smyček a možnost jejich následného exportu např. na CD/DVD a USB média (integrovaná mechanika)	Ano, vše integrováno v těle přístroje, CD/DVD dostupné z čela přístroje
HDD min. 160 GB,	Ano, 160 GB
DICOM 3.0	Ano
Napojení na MPPS a worklisty	Ano
Plná kompatibilita DICOM, automatický export na PACS KZ	Ano

Požadavek na sondy	
širokopásmová sektorová sonda s min. frekvenčním rozsahem 1–5 MHz	Ano, S5-1
širokopásmová lineární sonda s min. frekvenčním rozsahem 3–11 MHz a trapezoidálním tvarem sektoru	Ano, L11-3
kompatibilita s jícnovou sondou bed-side echokardiografu (v případě potřeby s dodáním adaptéru pro připojení)	Ano, zajištěna kompatibilita s TEE sondou X7-2T z přístroje CX50 bed-side echo, podporuje Live3D zobrazení
SW pro vyhlazení šumu ve 2D – na všech sondách	Ano, technologie XRES



a.

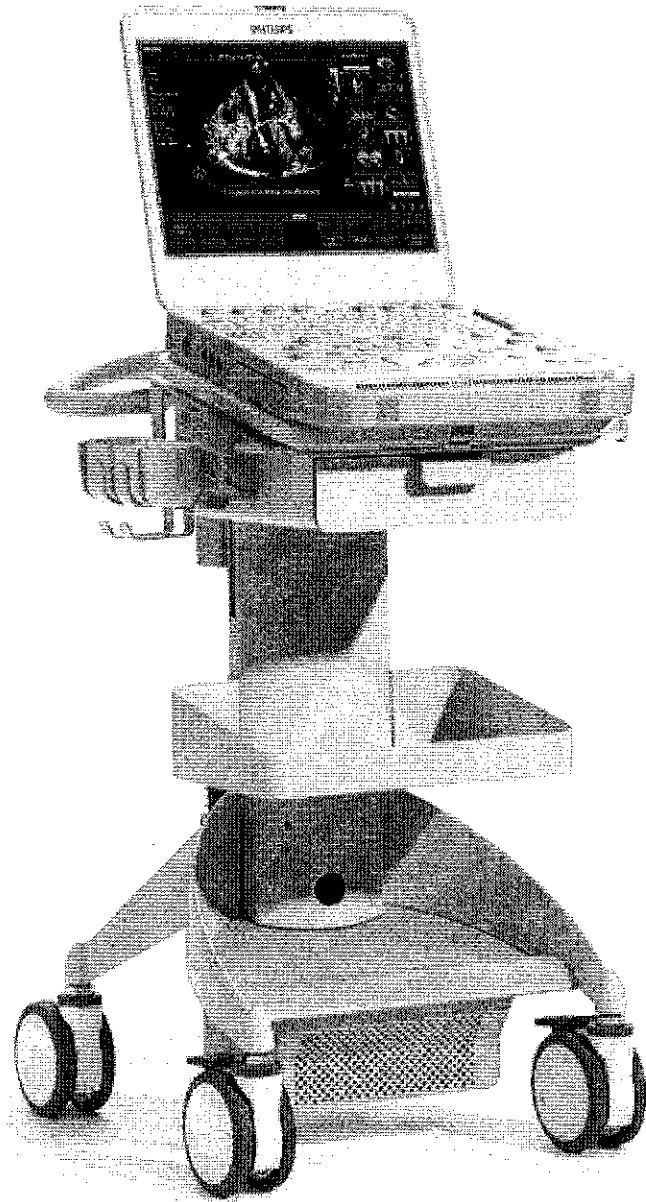
1.5 Bed-side echokardiograf

Popis pořizovaných předmětů a technologického řešení / parametrů

plně digitální, mobilní přístroj, váha do 8 kg	Ano, CX50, plnohodnotný ultrazvukový přístroj nejvyšší třídy, váha pod 7 kg, 18 tis. digitální kanálů
2D zobrazení, vyšší harmonické zobrazení	Ano
B-mód, M-mód, anatomický M-mód, barevný M-mód, barevné mapování, energetický Doppler (Angio), Pulzní Doppler, kontinuální Doppler – včetně automatické optimalizace nastavení energie Dopplera, barevný tkáňový doppler a PW tkáňový doppler,	Ano, inteligentní Doppler, technologie Adaptive Color, Adaptive Doppler
kardiologický aplikační balík včetně měření a kalkulací, výpočty EDS, PSV, PI, RI indexů	Ano
laterální gain	Ano, hardwarový laterální gain, nikoliv jen SW
provoz jak na baterii, tak i z elektrické sítě	Ano, opravdu plnohodnotný provoz, nejenom režim „stand-by“
SW pro kontrastní echokardiografii	Ano
snadná transportovatelnost, stabilní vozík,	Ano
plochý monitor min. 15", s rozlišením cca 1050x1400 a funkcí automatické úpravy jasu	Ano, 15,4", rozlišení 1050x1400
archivační zařízení – integrovaný pevný disk k archivaci (min. 80 GB)	Ano, 80GB
přístroj musí obsahovat ve svém těle zabudovanou CD/DVD mechaniku a USB porty pro následující export obrázků a smyček,	Ano, vše integrováno v těle přístroje, nikoliv ve vozíku
v případě exportu v DICOM formátu musí přístroj umožňovat rovněž nahrání DICOM prohlížeče,	Ano
DICOM 3.0 rozhraní, plná kompatibilita DICOM, automatický export na PACS KZ (Marie PACS)	Ano

Požadavek na sondy:	
širokopásmová sektorová sonda s min. frekvenčním rozsahem 1–5 MHz,	Ano, S5-1
širokopásmová omniplanární jícnová sonda s frekvenčním rozsahem cca 2-7 MHz, ochrana proti elektrovýbojům při použití na sále	Ano, X7-2T, kompatibilní s duplexním UZV přístrojem iE33, podporuje Live3D zobrazení
SW pro vyhlazení šumu ve 2D – na všech sondách	Ano, technologie XRES

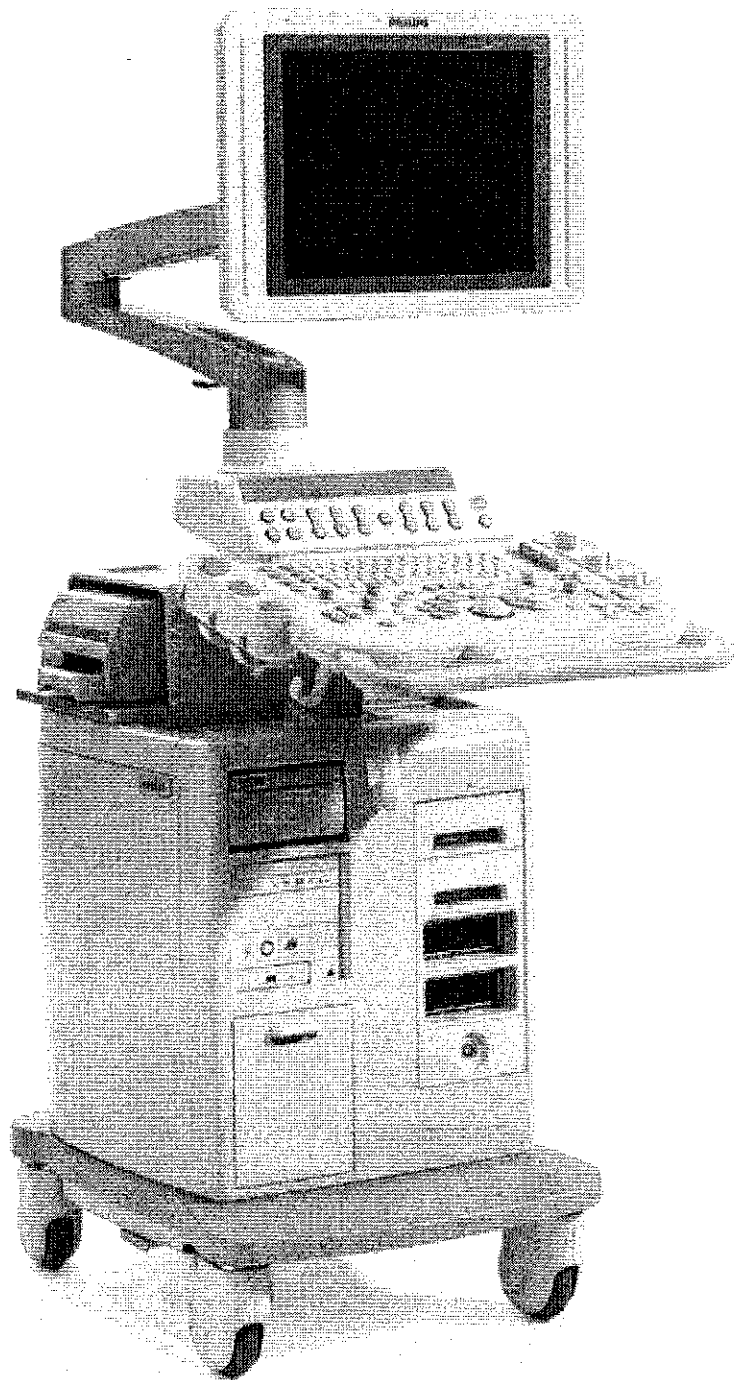
a.

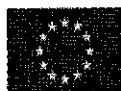


1.9 Intrakardiální echokardiograf

Popis pořizovaných předmětů a technologického řešení / parametrů

plně digitální přístroj,	Ano, HD11XE, 9 tis. digitálních kanálů
širokopásmové zpracování signálu pro 2D mód,	Ano, tzn. „broadband“ technologie
monitor LCD, high resolution, min. 15", snadná pohyblivost, vysoká manévrovatelnost	Ano, 16" na flexibilním rameni
ovládací panel musí být pravolevě otočitelný a musí být výškově stavitelný,	Ano, pravo-levo otočitelný více než 300°
veškerý software pro kardiologické (měření a výpočty) již v přístroji, konfigurovatelnost nabídky funkcí,	Ano
velmi kvalitní 2D zobrazení s technologií širokopásmového zpracování signálu,	Ano, tzn. „broadband“ technologie
simultánní 2D a M-mód, barevný doppler, barevný M-mód, anatomický M-mód, barevný tkáňový doppler, pulsní tkáňový doppler, energetický doppler a směrový energetický doppler, kontinuální doppler,	Ano
duální zobrazení s:	
- módem umožňujícím kombinací „zamraženého“ a „živého“ obrazu např. 2D/2D, 2D/barva, barva/barva, barva/CPA, s možností měření v živém i zmraženém režimu	Ano
- kombinace módů, duplexní a triplexní zobrazení v reálném čase i přepínané formě,	Ano
zvětšování a zmenšování zobrazovacího pole a možnost zvětšování zamraženého obrazu,	Ano
vlastní databáze patientských a obrazových dat, možnost archivace více jak 300 tisíc obrazů na pevném disku UZ, možnost provádění všech kalkulací a měření na smyčce uložené v patientské databázi,	Ano
paměťová smyčka o minimální velikosti 1000 snímků,	Ano
laterální gain pro úpravu 2D zobrazení (B-módu),	Ano, hardwarový laterální gain, nikoliv jen SW
automatické optimalizace 2D zobrazení i dopplerovských módů,	Ano, technologie IScan
automatické nastavování frekvencí barevného dopplera dle různé hloubky,	Ano, technologie Adaptivní Doppler
kontinuální úhlování 2D obrazu a barevné výseče.	Ano
modul pro intrakardiální echo pracující v režimech 2-D, M-mode, spektrální Doppler a barevný Doppler	Ano
kompatibilita s katetry St.Jude Medical ViewFlex Plus velikosti 8-10F, frekvenční rozsah cca 4,5-8,5 MHz	Ano, 9F, 4,5-8,5 MHz
přístroj musí umožňovat rozšíření o modul pro provádění kvantifikace tkáňového dopplera (strain/strain rate)	Ano
archivační zařízení:	
- přístroj musí obsahovat ve svém těle zabudovanou CD/DVD mechaniku a USB porty pro následující export obrázků a smyček,	Ano, vše integrováno v těle přístroje
- integrovaná pracovní databázová stanice včetně SW, HDD min. 80 GB	Ano, 80GB
- v případě exportu v DICOM formátu musí přístroj umožňovat rovněž nahrání DICOM prohlížeče,	Ano
- DICOM 3.0 rozhraní, plná kompatibilita DICOM, automatický export na PACS KZ (Marie PACS)	Ano
Požadavek na sondy:	
2 širokopásmové sondy a širokopásmový tvarovač signálů pro B-mód (tzv. broadband beamformer nebo multifrekvenční)	Ano
- sektorová sonda pro kardiologické a hrudní zobrazení, frekvenční rozsah cca 1-3MHz	Ano, S3-1
- širokopásmová lineární sonda s frekvenčním rozsahem cca 3-11 MHz a trapezoidálním tvarem sektoru	Ano, L12-3





Příloha č. 3 návrhu smlouvy:

Předávací protokol zdravotnického prostředku

Dodavatel: S & T Plus s.r.o. IČ: 25701576 DIČ: CZ257015576 Adresa Novodvorská 994, 142 21 Praha 4 tel: +420 239047518 email: pavel.mison@sntplus.cz	Odběratel: Krajská zdravotní, a.s. IČ: 254 88 627 Adresa: Sociální péče 3316/12A, 401 13, Ústí nad Labem
Smlouva/objednávka č.: Faktura č.: Dodací list č.: Datum vystavení předávacího protokolu:	Místo určení (OZ): Adresa (vč. uvedení pavilonu/budovy)

Dodavatel potvrzuje, že zboží, tak jak je uvedeno níže, bylo dodáno a nainstalováno v souladu s Kupní smlouvou/objednávkou č.

Dodané zboží dle kupní smlouvy/objednávky	Označení zboží v kupní smlouvě/objednávce a na faktuře	Typ přístroje, výrobce

Dodané příslušenství:

Příslušenství - obecný název	Příslušenství - typ	Výrobní číslo	Výrobce	Počet

Klasifikační třída ZP (třída rizika):

Záruční servis zdravotnického prostředku dle zákona č. 123/2000 Sb. v platném znění je garantován po dobu měsíců

Pozáruční servis zdravotnického prostředku dle zákona č. 123/2000 Sb. v platném znění je garantován po dobu měsíců, firmou

Zaškolení personálu se zacházením se zdravotnickými prostředky proběhlo dle zákona č. 123/2000 Sb. v platném znění dne:

a



Předaná dokumentace:

Protokol o proškolení/instruktaži	ANO	NE
Návod k obsluze	ANO	NE
Návod k obsluze v el. podobě (CD/DVD)	ANO	NE
Prohlášení o shodě (CE certifikát)	ANO	NE
Servisní dokumentace	ANO	NE

Zboží předal:

datum:

podpis:

Zboží převzal:

datum:

podpis:

DODATEK Č. 1 KE KUPNÍ SMLOUVĚ

Vztahy kupujícího a prodávajícího se řídí touto kupní smlouvou a zákonem č. 513/1991 Sb. v platném znění, dále jen „Obch.zák.“

1. Kupující:

název: Krajská zdravotní, a.s.
sídllo: Sociální péče 3316/12A, Ústí nad Labem, PSČ 401 13
IČ: 25488627
DIČ: CZ25488627
bank. spojení: 238 261 657 / 0300
zastoupena: Ing. Eduardem Reicheltem, ředitelem
zapsaná v obchodním rejstříku vedeném Krajským soudem v Ústí nad Labem, oddíl B, vložka 1550
vyřizuje: MUDr. Vlastimil Woznica
kontakt: 477 114 005, vlastimil.woznica@kzcr.eu

a

2. Prodávající:

název: S & T Plus s.r.o.
sídllo: Novodvorská 994, 142 21 Praha 4
IČ: 25701576
DIČ: CZ25701576
bankovní spojení: 4770192/0800
zastoupen: RNDr. Ivo Strnadem, jednatelem
vyřizuje: Mgr. Pavel Mišoň
kontakt: 239047518, pavel.mison@sntplus.cz

Kupující a prodávající uzavírají tento dodatek ke kupní smlouvě, kterým se mění znění článku 2. Cena následovně:

2. Cena

2.1 Cena

Cena je stanovena jako nejvýše přípustná a nepřekročitelná a musí zahrnovat veškeré náklady, rizika, zisk a finanční vlivy (inflační, kursový) po celou dobu realizace zakázky v souladu s podmínkami uvedenými v zadávací dokumentaci. Případné vícepráce či méněpráce vyvolané kupujícím budou řešeny formou dodatku ke smlouvě v souladu se zákonem. Příslušná specifikace ceny – rozpočet – v položkovém členění je uvedena v Příloze č. 1 této smlouvy.

Duplexní ultrazvukový přístroj	2.010.274,38	0,-	422.157,62	2.432.432,-
Bed-side echokardiograf	1.924.011,57	0,-	404.042,43	2.328.054,-
Intrakardiální echokardiograf (ICE)	1.773.495,04	0,-	372.433,96	2.145.929,-
Celkem za část 6	5.707.780,99	0,-	1.198.634,01	6.906.415,-

Nabídková cena bez DPH
DPH 15%

5.707.780,99 Kč

--

DPH 21%

1.198.634,01 Kč

Nabídková cena celkem vč. DPH 6.906.415,00 Kč


Cena zahrnuje všechny náklady spojené s řádnou realizací předmětu smlouvy, zejména pak předmět dodávky, balné, dopravné, celní či jiné poplatky, pojištění, instalaci předmětu smlouvy a jeho uvedení do provozu včetně potřebných pomůcek, součástí a příslušenství, záruční servis, bezpečnostní technické prohlídky dle zák. č. 123/2000 Sb. o zdravotnických prostředcích, ve znění pozdějších předpisů, ZDS, revize elektro dle platných ČSN a komplexní zaškolení příslušných pracovníků, tj. techniků a obsluhujícího personálu kupujícího, likvidaci obalů a odpadu.

Ostatní ustanovení smlouvy zůstávají v platnosti beze změny.

Dodatek ke smlouvě je vyhotoven ve třech stejnopisech s platností originálu, přičemž kupující obdrží dvě vyhotovení.

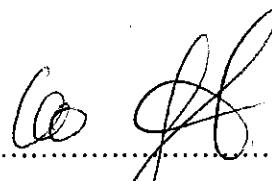

V Ústí nad Labem, dne 20.02.2013
Za kupujícího:

V Praze, dne 20.2.2013
Za prodávajícího:


Ing. Eduard Reichelt
ředitel Krajské zdravotní, a.s.



Krajská zdravotní, a.s.
Speciální péče 3316/12A
491 03 Ústí nad Labem
IČ: 25488627
DIČ: CZ 25488627


RNDr. Ivo Strnad
jednatel S & T Plus s.r.o.
 S&T PLUS S.R.O.
Dobrovorská 994 ⑮
142 21 Praha 4
tel.: +420 239 047 500