

LEGENDA:



PODÉLNÉ PARKOVÁNÍ PODÉL PAVILONU "A"



PARKOVÁNÍ U PAVILONU "A"



PARKOVÁNÍ U PAVILONU "I"



PARKOVÁNÍ U NOVÉHO PAVILONU KARDIOCENTRA



V UVEDENÉM PROSTORU ZADAVATEL POŽADUJE NAVRHNOUT A OVĚŘIT PROVEDITELNOST ZÁMĚRU ZŘÍZENÍ PARKOVAČÍCH PLOCH.

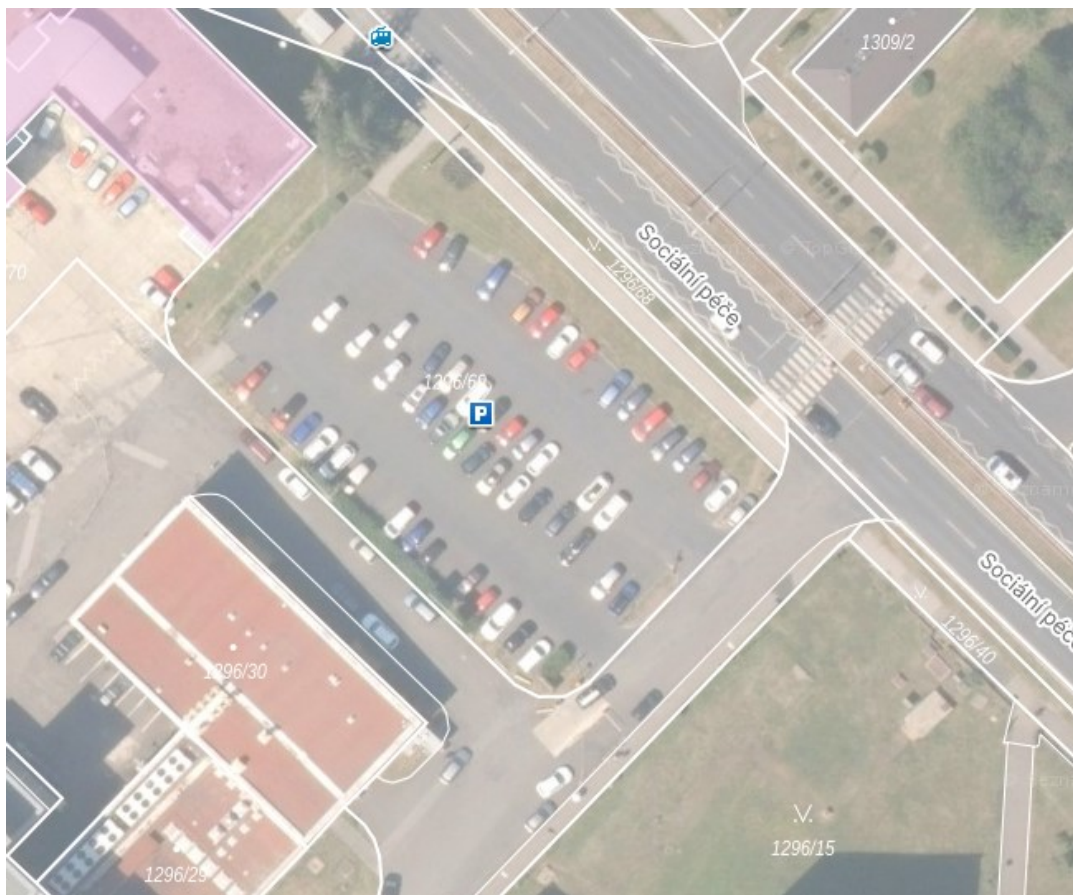
JEDNÁ SE O PLOCHU NA PARCELE P.Č. 1302/2

OBEC ÚSTÍ NAD LABEM K.Ú. BUKOV

DOSTUPNÉ PODKLADY, KTERÉ BUDOU ZPRACOVATELI STUDII PŘEDÁNY:

1. SDĚLENÍ ČEZ DISTRIBUCE Z 11.11.2020 (POZN. PLATNÉ DO 11.5.2021)
2. DENDROLOGICKÉ HODNOCENÍ VEGETACE Z 11/2020
3. BIOLOGICKÝ PRŮZKUM Z 12/2020

ZADAVATEL PŘEDPOKLÁDÁ, ŽE ROZSAH PARKOVAČÍCH MÍST BUDE ODPOVÍDAT RELIÉFU TERÉNU, POVOLENÉMU ROZSAHU KÁČENÍ, PŘÍPADNÉ DISKOLOKACI VJEZDU A ZEJM. S OHLEDEM NA EKONOMICKOU VÝHODNOT DLE CENY ZA PARKOVAČÍ MÍSTO.



V UVEDENÉM PROSTORU ZADAVATEL POŽADUJE NAVRHNOUT ÚPRAVU STÁVAJÍCÍHO PARKOVIŠTĚ S OHLEDEM NA POŽADAVEK ZAVEDENÍ PARKOVIŠTĚ DO STÁVAJÍCÍHO PARKOVAČÍHO SYSTÉMU .

JEDNÁ SE O PLOCHU NA PARCELE P.Č. 1296/69

OBEČ ÚSTÍ NAD LABEM K.Ú. BUKOV

ZADAVATEL POŽADUJE PROVĚŘIT MOŽNOSTI ZAVEDENÍ JIŽ FUNKČNÍHO PARKOVIŠTĚ DO STÁVAJÍCÍHO PARKOVAČÍHO SYSTÉMU (ZÁVOROVÝ ZPOPLATNĚNÝ SYSTÉM) S OHLEDEM NA PROVOZNÍ A LEGISLATIVNÍ MOŽNOSTI S MINIMALIZACÍ DOPADU NA POČET PARKOVAČÍCH MÍST.