

STUDIE - TECHNICKÁ ZPRÁVA

Oprava kotelný K2

Průvodní část

1. Záměr zadavatele
2. Montáž
3. Fotodokumentace

IDENTIFIKAČNÍ ÚDAJE

Akce: „Oprava kotelný K2 v areálu Krajské zdravotní, a.s. - Nemocnice Most, o.z.“

| | | |
|----------|---|--|
| Investor | Krajská zdravotní, a.s. - Nemocnice Most, o.z. | J. E. Purkyně 270 434 64 Most IČO: 25488627 DIČ: CZ25488627 |
|----------|---|--|

Datum: 06/2024

1. Záměr zadavatele

Záměrem investora je oprava stávající kotelný K2 ve které proběhla rekonstrukce v roce 05/2000 s názvem „Rekonstrukce kotelný a výměňkových stanic NsP v Mostě“.

Jelikož je kotelna v havarijním stavu, je nutné provést servis/opravu, výměnu technologie, která je uvedena v příloze této technické zprávy jako výkaz výměr.

Řídící systém kotelný K2 zůstane nezměněn a je funkční, budou opraveny, vyměněny pouze technologie, které jsou za dobu používání za hranou životnosti. Firma, která bude opravu kotelný provádět, tak bude muset si vše na místě zaměřit, aby přesně napojila novou technologii, včetně elektrického zapojení.

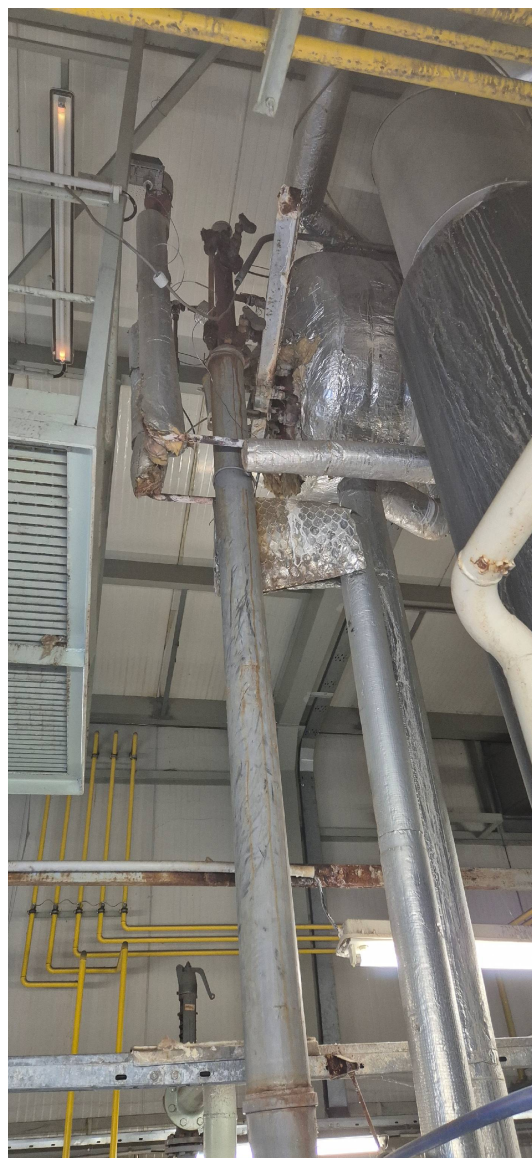
2. Montáž

Zhotovitel se zavazuje k úplnému a bezvadnému provedení všech prací včetně dodávek potřebných materiálů, strojů a zařízení nezbytných pro řádné dokončení Díla, dále provedení všech činností souvisejících s dodávkou stavebních a montážních prací, jejichž provedení je pro řádné dokončení Díla nezbytné. Součástí Díla je taktéž odvoz a likvidace vybouraných hmot a stavebních sutí na příslušnou skládku včetně úhrady poplatku za uskladnění v souladu se zákonem č. 185/2001 Sb., o odpadech, v platném znění (dále jen „Zákon o odpadech“).

3. Fotodokumentace

Foto dokumentace stávajícího stavu kotelný a ostatní technologie pro opravu a výměnu.

- Dochlazovací nádrž, včetně příslušenství a nového potrubí
- Napájecí nádrž, včetně příslušenství a nového potrubí
- Výměna oběhových čerpadel
- Výměna potrubí pro napojení, včetně armatur
- Oprava a doplnění potrubí v suterénu pod kotelnou K2
- Oprava stávající a doplnění nové izolace
- Oprava svítidel
- Oprava a doplnění elektro kabelů + jištění



Stávající dochlazovací zásobník – tzv. Napájecí dochlazovací nádrž s návaznou regulací dopouštění vody, je v havarijním stavu, bude vyměněna za novou, včetně příslušenství a osazena na jiné místo na podlaže. Nádrž již nebude na konstrukci zavěšena pod stropem.



Výměna oběhových čerpadel Grundfos, včetně armatur, potrubí a izolace



Stávající napájecí zásobník – tzv. Napájecí nádrž s návaznou regulací dopouštění vody, je v havarijním stavu, bude vyměněna za novou, včetně příslušenství. Výměna oběhových čerpadel Wilo, včetně armatur, potrubí a izolace, včetně doplnění izolace na potrubí v suterénu pod kotelnou K2.