


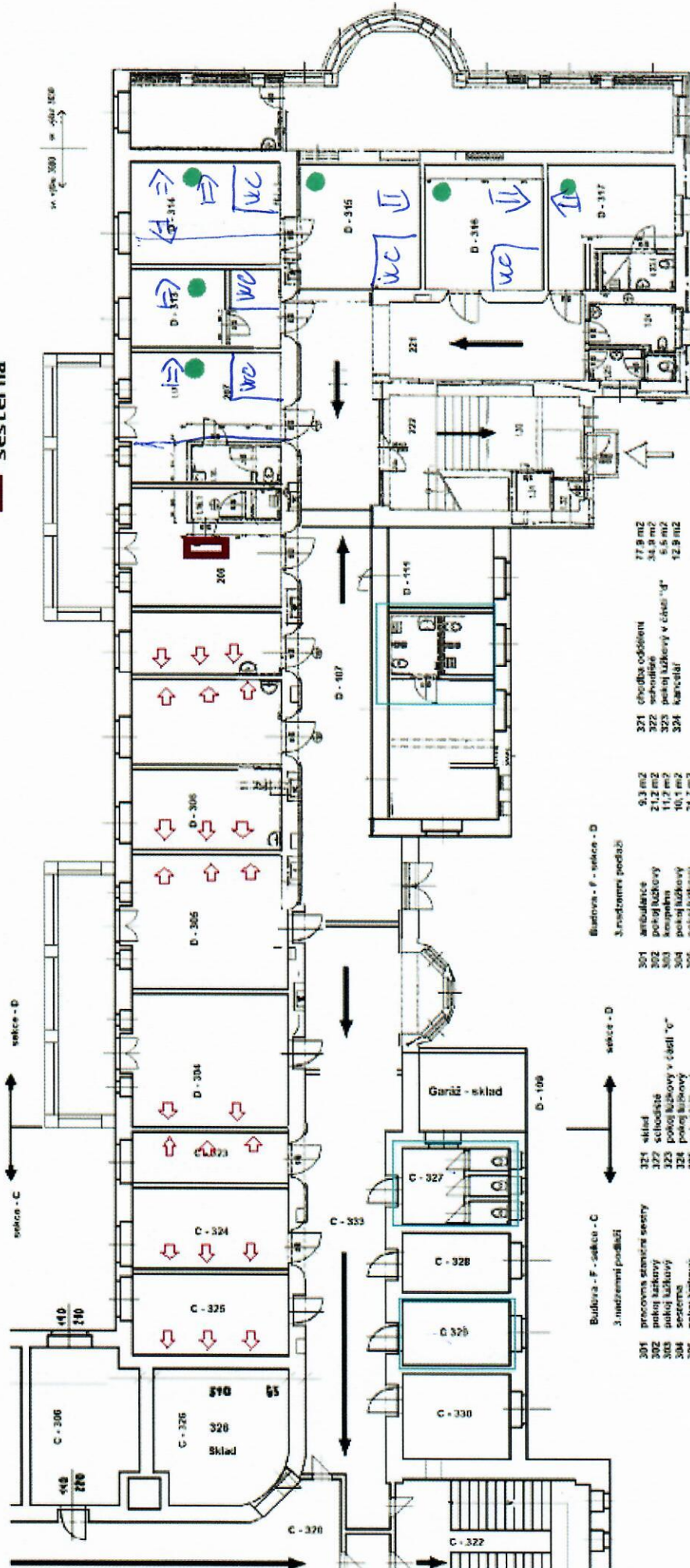


# Chirurgie - sekce - D - 3.N.P.

## ( Nadstandardní lůžka ) Chirurgie 5+6

-  Tlačítko pacient
-  WC + sprcha
-  Terminál sesterna



### Budova - F - sekce - D

#### 3. nadzemní podlaží

301	ambulance	9,3 m <sup>2</sup>
302	pokoj lůžkový	21,2 m <sup>2</sup>
303	komora	11,7 m <sup>2</sup>
304	pokoj lůžkový	10,1 m <sup>2</sup>
305	pokoj lůžkový	21,7 m <sup>2</sup>
306	pokoj lůžkový	17,6 m <sup>2</sup>
307	pokoj lůžkový	17,9 m <sup>2</sup>
308	pokoj lůžkový	17,6 m <sup>2</sup>
309	ambulance	17,8 m <sup>2</sup>
310	sesterna	27,3 m <sup>2</sup>
311	pokoj lůžkový	18,5 m <sup>2</sup>
312	pokoj lůžkový	19,1 m <sup>2</sup>
313	rehabilitace	8,3 m <sup>2</sup>
314	pokoj lůžkový	35,9 m <sup>2</sup>
315	pokoj lůžkový	20,0 m <sup>2</sup>
316	pokoj lůžkový	17,1 m <sup>2</sup>
317	pokoj lůžkový	20,9 m <sup>2</sup>
318	rehabilitace	8,2 m <sup>2</sup>
319	soc. zázemí personál	5,2 m <sup>2</sup>
320	chodba nadstandardu	63,6 m <sup>2</sup>

### Budova - F - sekce - C

#### 3. nadzemní podlaží

301	pracovní staniční sestry	
302	pokoj lůžkový	
303	pokoj lůžkový	
304	sesterna	
305	pokoj lůžkový	
306	prádelna	
307	chodba-šl. sklad	
308	pokoj lůžkový „B“	
309	sesterna	
310	kuchyně	
311	domní místnost	
312	ostřič místnost	
313	knihovna	
314	děkova komora	
315	předstávk	
316	WC zem	
317	WC zem	
318	sarajna	
319	šatna	
320	chodba oddělení	

Ing. Bereznařná Květa  
vrchní sestra