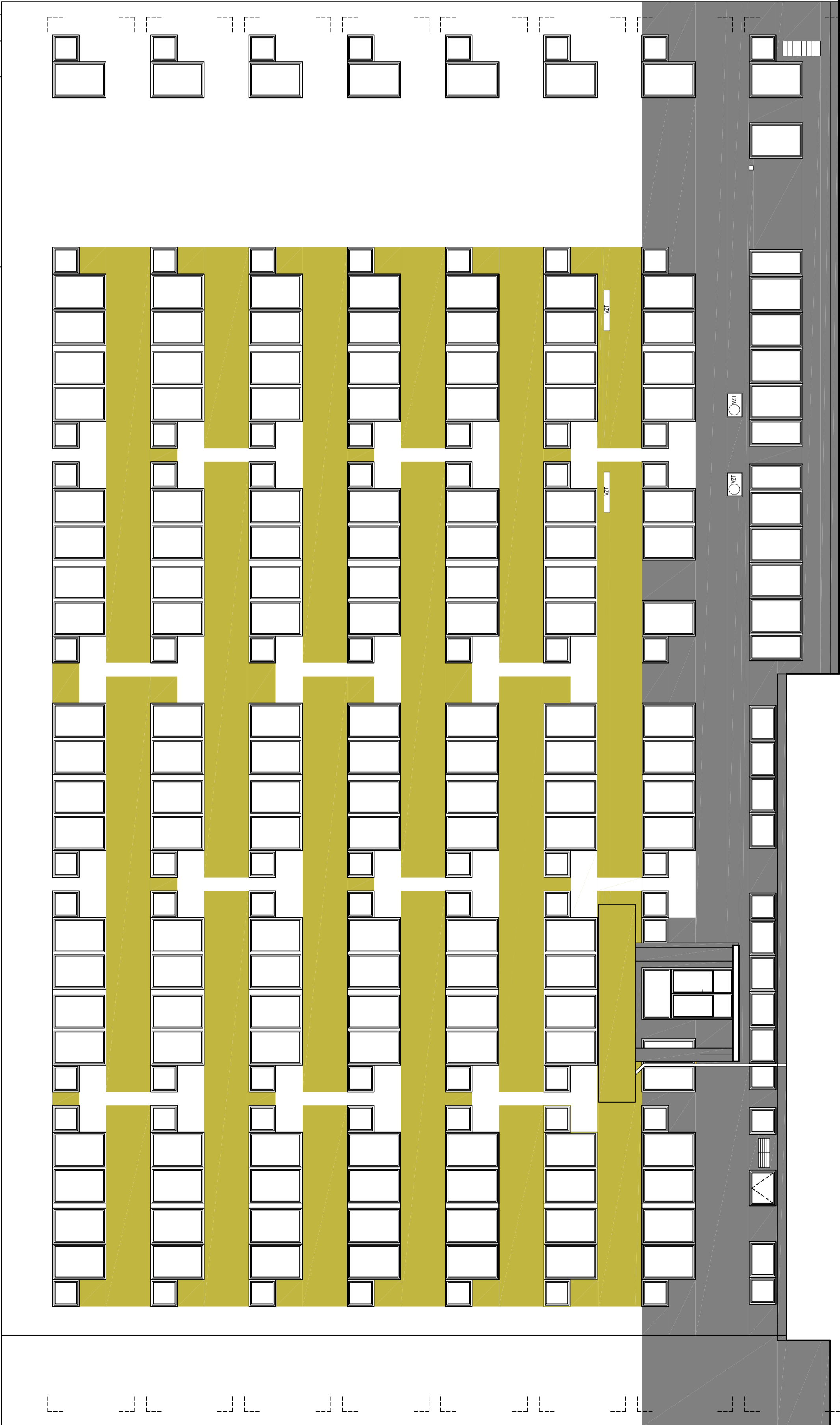


NOVÝ STAV – BAREVNÉ ŘEŠENÍ JIHOVÝCHODNÍ POHLED



LEGENDA BAREV:

- RGB 193, 182, 84
- RAL 7039
- RAL 9002

OBJEDNATEL:		KRAJSKÁ ZDRAVOTNÍ a.s. SOCIÁLNÍ PÉČE 3316/12A, 401 13, ÚSTÍ NAD LABEM				<div>KANIA</div> <div>KANIA a.s., Štáblova 80/6, 702 00 Olomava tel.: 595 243 487 e-mail: info@kania-cestava.cz</div>			
VEDOUcí PROJEKTANT		ING. JAN LAMPA		<i>Jan Lampa</i>		STUPEŇ		DPS	
ZODP. PROJEKTANT		ING. ONDŘEJ FABIÁN		<i>Ondřej Fabián</i>		DATUM		08/2016	
VYPRACOVAL		ING. JAN LAMPA		<i>Jan Lampa</i>		FORMÁT/POČET STR.		A4/6	
KONTROLOVAL		ING. ONDŘEJ FABIÁN		<i>Ondřej Fabián</i>		MĚŘÍTKO		1:100	
NÁZEV AKCE :		REKONSTRUKCE OBJEKTU I KRAJSKÉ ZDRAVOTNÍ a.s. - NEMOCNICE DĚČÍN, o.z.				Č. ZAK.		15018	
NÁZEV OBJEKTU :		ČÁST :				ČÍSLO		SOUPRÁVY	
SO 101		ARCHITEKTONICKO - STAVEBNÍ ŘEŠENÍ				SOUBOR		DWG	
NÁZEV PŘÍLOHY :		NOVÝ STAV - BAREVNÉ ŘEŠENÍ JIHOVÝCHODNÍ POHLED				Č. PŘÍLOHY :		15018-DPS-D.1.1-SO 101-31	

KANIA
KANIA a.s., Seidova 80/3, 702 00 Ostrava
tel : +420 595 243 487
e-mail : info@kania-ostava.cz