

STUDIE - TECHNICKÁ ZPRÁVA

Oprava kotelny K2

Průvodní část

1. Záměr zadavatele
2. Montáž
3. Fotodokumentace

IDENTIFIKAČNÍ ÚDAJE

Akce: „Oprava kotelny K2 v areálu Krajské zdravotní, a.s. - Nemocnice Most, o.z.“

Investor	Krajská zdravotní, a.s. - Nemocnice Most, o.z.	J. E. Purkyně 270 434 64 Most IČO: 25488627 DIČ: CZ25488627
----------	--	--

Datum: 06/2024

1. Záměr zadavatele

Záměrem investora je oprava stávající kotelny K2 ve které proběhla rekonstrukce v roce 05/2000 s názvem „Rekonstrukce kotelny a výměníkových stanic NsP v Mostě“.

Jelikož je kotelna v havarijním stavu, je nutné provést servis/opravu, výměnu technologie, která je uvedena v příloze této technické zprávy jako výkaz výměr.

Řídící systém kotelny K2 zůstane nezměněn a je funkční, budou opraveny, vyměněny pouze technologie, které jsou za dobu používání za hranou životnosti. Firma, která bude opravu kotelny provádět, tak bude muset si vše na místě zaměřit, aby přesně napojila novou technologii, včetně elektrického zapojení.

2. Montáž

Zhotovitel se zavazuje k úplnému a bezvadnému provedení všech prací včetně dodávek potřebných materiálů, strojů a zařízení nezbytných pro řádné dokončení Díla, dále provedení všech činností souvisejících s dodávkou stavebních a montážních prací, jejichž provedení je pro řádné dokončení Díla nezbytné. Součástí Díla je taktéž odvoz a likvidace vybouraných hmot a stavebních sutí na příslušnou skládku včetně úhrady poplatku za uskladnění v souladu se zákonem č. 185/2001 Sb., o odpadech, v platném znění (dále jen „Zákon o odpadech“).

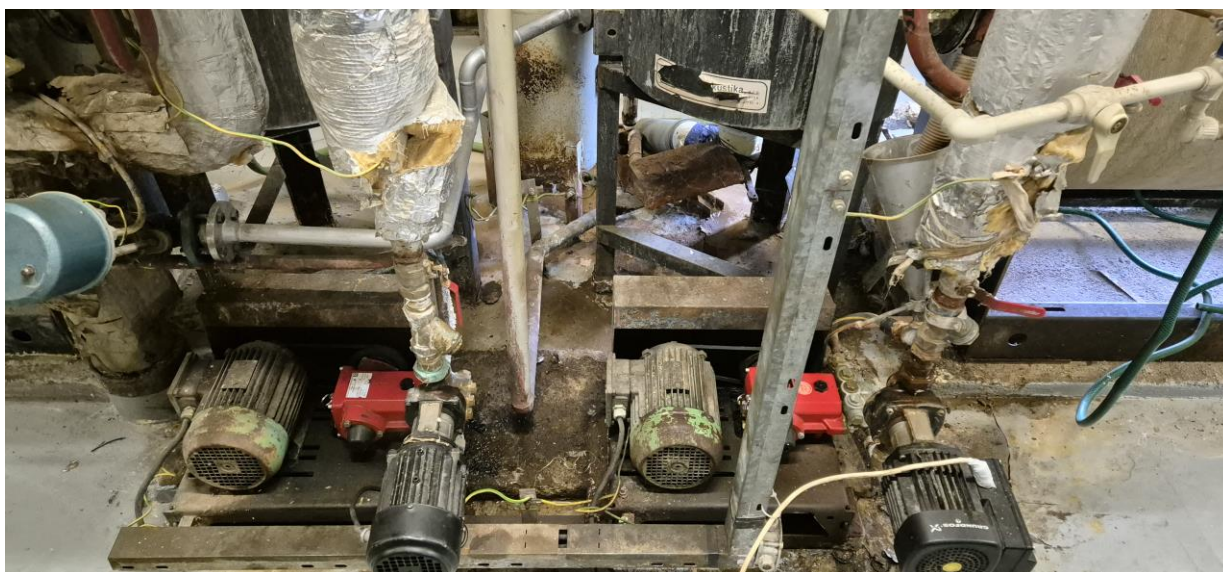
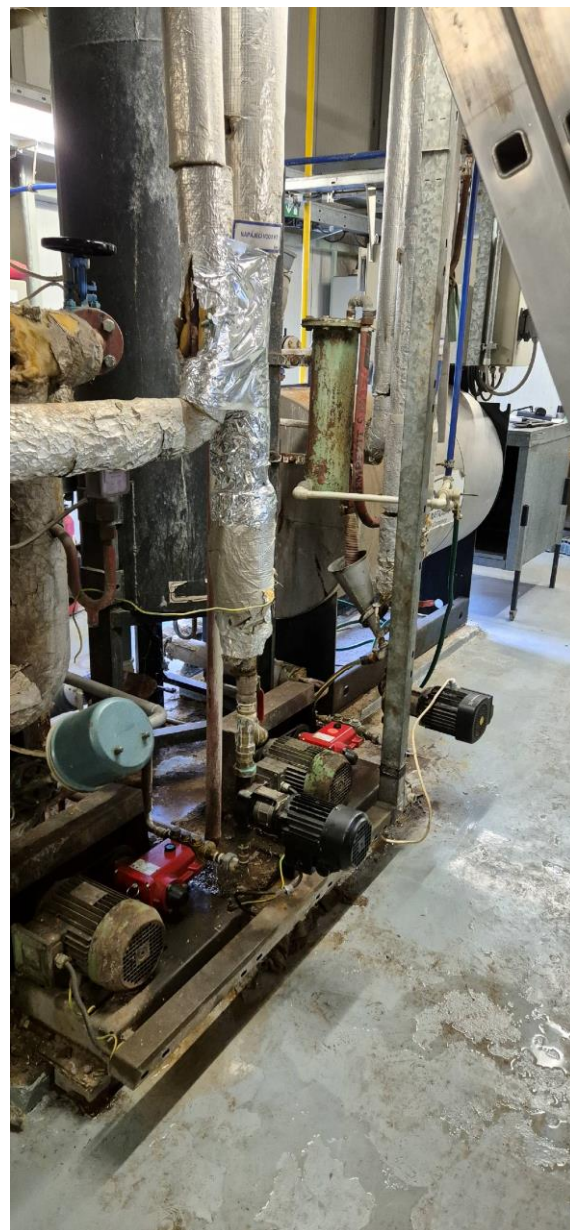
3. Fotodokumentace

Foto dokumentace stávajícího stavu kotelny a ostatní technologie pro opravu a výměnu.

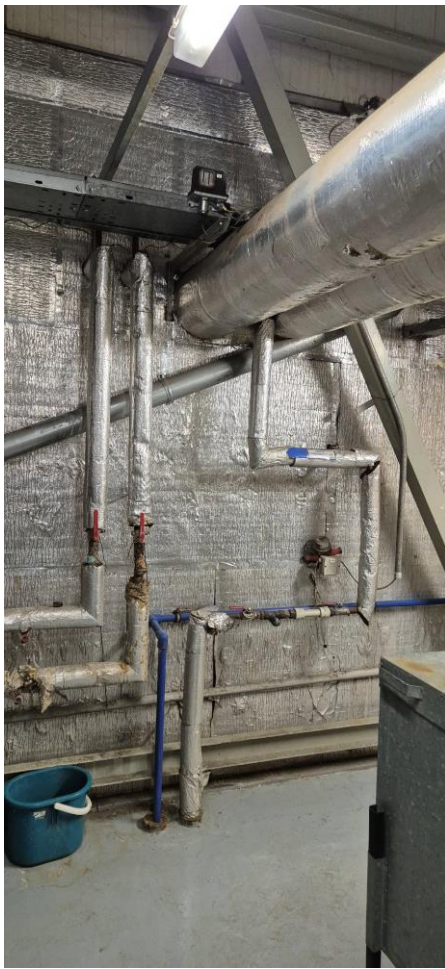
- Napájecí nádrž, včetně příslušenství a nového potrubí
- Výměna oběhových čerpadel
- Výměna potrubí pro napojení, včetně armatur
- Oprava a doplnění potrubí v suterénu pod kotelnou K2
- Oprava VZT potrubí
- Oprava stávající a doplnění nové izolace
- Oprava a doplnění svítidel
- Oprava a doplnění elektro kabelů + jištění



Stávající zásobník – tzv. Napájecí nádrž s návaznou regulací dopouštění vody, je v havarijním stavu, bude vyměněna za novou, včetně příslušenství a osazena na jiné místo na podlaže. Nádrž již nebude na konstrukci zavěšena pod stropem.



Výměna oběhových čerpadel, včetně armatur, potrubí a izolace



Oprava VZT potrubí, izolace, potrubí v suterénu pod kotelnou K2, atd.