

Lis na límce a manžety XKK-B

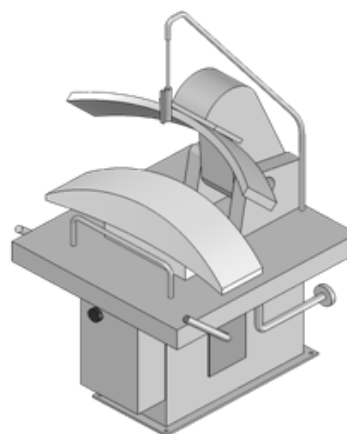
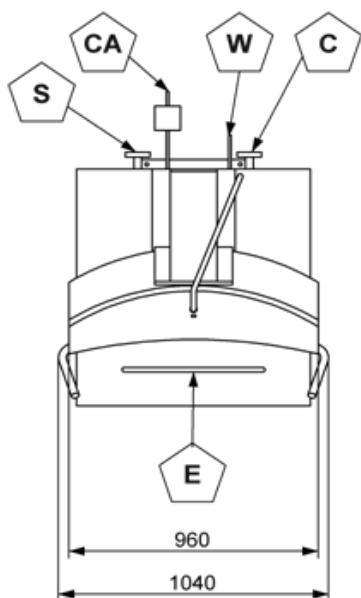
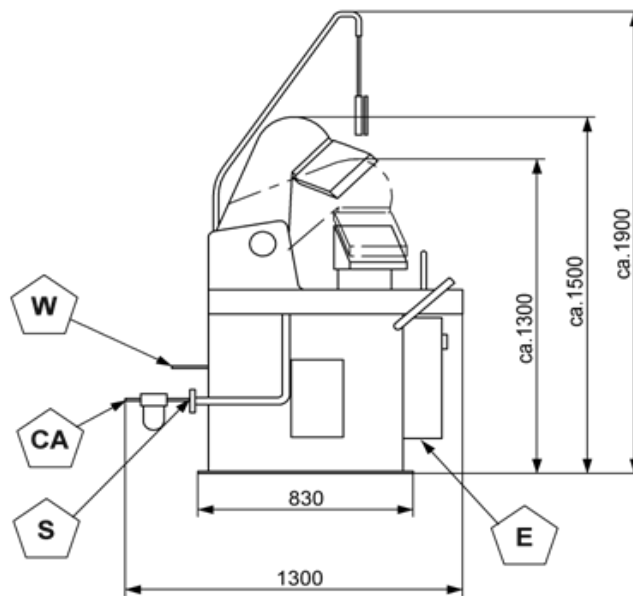
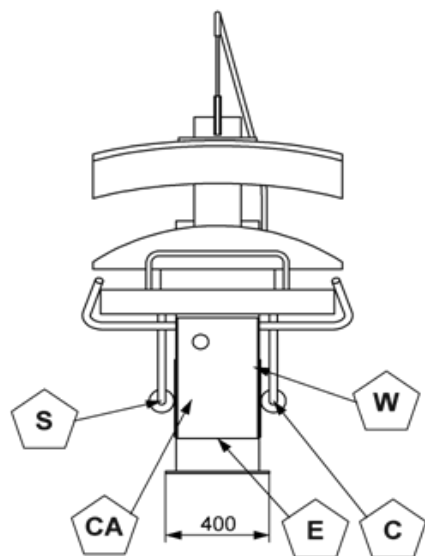
	Typ	XKK-B	Jednotky
E Elektrina			
Připojovací napětí [U _A]		230	V
Frekvence		50	Hz
Připojení [S] ⁽⁰¹⁾		0,06	kVA
Proud [I _A]		0,24	A
cos φ		~ 1	-
Velikost svorek		2,5	mm ²
CA Tlakový vzduch			
Připojení ⁽⁰²⁾		12 - 13	mm
Provozní tlak		6,5	bar
Spotřeba ⁽⁰³⁾		800	NI/h
W Voda			
Připojení ⁽⁰²⁾		12 - 13	mm
Provozní tlak ⁽⁰⁴⁾		3 - 6	bar
Spotřeba		<10	l/h
Maximální průtok		<0,5	l/min
S Pára			
Připojení ⁽⁰⁵⁾		DN 10	-
Provozní tlak		6 - 16	bar
Spotřeba		8	kg/h
Maximální průtok		<1	kg/min
C Kondenzát			
Připojení ⁽⁰⁵⁾		DN 10	-
Maximální teplota		160	°C
Maximální dynamický tlak		4	bar
Maximální průtok		<1	kg/min
Rozměry			
Rozměry stroje (ŠxVxHl)		1040x1900x1300	mm
Přepravní rozměry (ŠxVxHl)		1040x1400x1300	mm
Rozměr vstupního otvoru (ŠxV)		1040x1270	mm
Hmotnost			
Přepravní		510	kg
Provozní		485	kg
Zatížení			
Statické bodové zatížení na patku		0,015	N/mm ²
Ostatní			
Tepelné vyzařování		2,2	kW
Emise hluku ⁽⁰⁶⁾		60	dB (A)

Všechna spotřební data jsou střední hodnoty za standardních podmínek.
Způsobem používání se mohou udané spotřeby lišit.

- (01) Připojovací hodnota S v [kVA] se zakládá na vzorci: $S = \sqrt{3} \cdot I_A \cdot U_A$
 (02) Hadicové hrdlo pro textilní hadici s vnitřním \varnothing dle specifikace.
 (03) Spotřeba tlakového vzduchu se vztahuje na 20°C a okolní tlak (1000 hPa)
 (04) Vodní přípojka (nemusí být měkká voda) jen u sprinkleru na sušiči. Pozor! Na tuto přípojku musí být připojena voda o odpovídajícím tlaku.
 (05) Příruba dle DIN 2633, PN 16, Protipříruba není součástí dodávky
 (06) Emise hluku vztahovaná na pracoviště, Měření dle DIN 45635 část1, údaj dle DIN 45649 část 1

Vyhrazeno právo technických změn

**Lis na límce a manžety
XKK-B**



E	Přípojka elektřiny
CA	Přípojka tlakového vzduchu
W	Přípojka vody
S	Přípojka páry
C	Kondenzát

Pozor! Nejedná se o rozměrovou skicu. Zobrazení může obsahovat prvky doplňkové výbavy. Vyhrazeno právo technických změn.