

Univerzální skladačka tvarového prádla KS-L

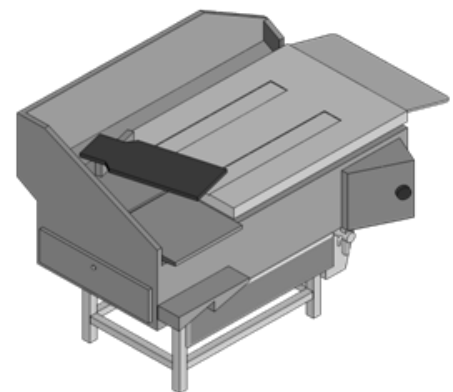
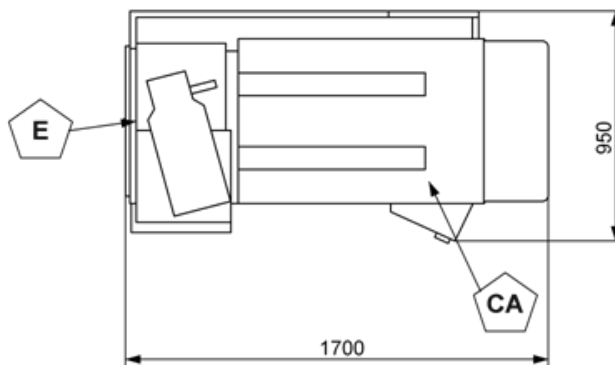
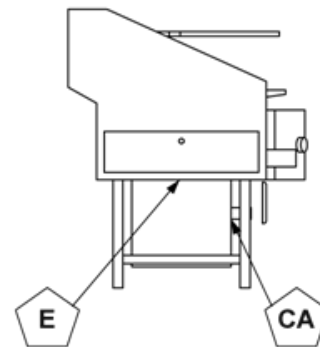
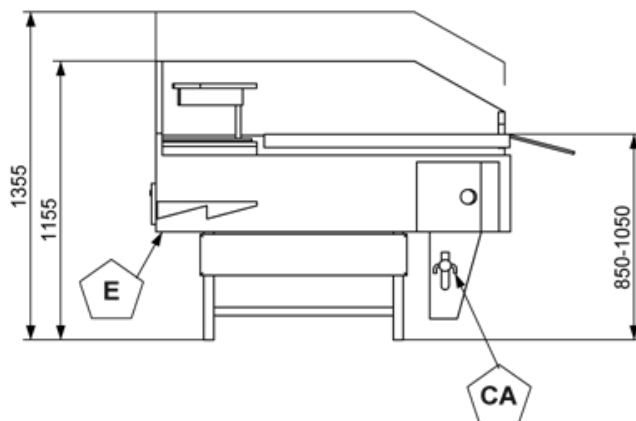
Typ	KS-L	Jednotky
E Elektřina		
Připojovací napětí [U _A]	230	V
Frekvence	50	Hz
Připojení [S] ⁽¹⁾	0,06	kVA
Proud [I _A]	0,25	A
cos φ	~ 1	-
CA Tlakový vzduch		
Připojení ⁽²⁾	8	mm
Provozní tlak	6,5	bar
Spotřeba ⁽³⁾	1200	l/h
Rozměry		
Rozměry stroje (ŠxVxHl)	1700x1355x950	mm
Přepravní rozměry (ŠxVxHl)	1500x1155x1000	mm
Rozměr vstupního otvoru (ŠxV)	950x1155	mm
Hmotnost		
Přepravní	200	kg
Provozní	150	kg
Zatížení		
Statické bodové zatížení na patku	0,23	N/mm ²
Počet patek	4	ks
Plocha jednotlivé patky	1600	mm ²
Ostatní		
Emise hluku ⁽⁴⁾	70	dB (A)

Všechna spotřební data jsou střední hodnoty za standardních podmínek.
Způsobem používání se mohou udané spotřeby lišit.

- (1) Připojovací hodnota S v [kVA] se zakládá na vzorci: $S = \sqrt{3} \cdot I_A \cdot U_A$
- (2) Hadicové hrdlo pro textilní hadici s vnitřním \varnothing dle specifikace.
- (3) Spotřeba tlakového vzduchu se vztahuje na 20°C a okolní tlak (1000 hPa)
- (4) Emise hluku vztažená na pracoviště, Měření dle DIN 45635 část1, údaj dle DIN 45649 část 1

Vyhrazeno právo technických změn

Univerzální skladačka tvarového prádla KS-L



E	Elektrická přípojka
CA	Přípojka tlakového vzduchu

Pozor! Nejedná se o rozměrovou skicu. Zobrazení může obsahovat prvky doplňkové výbavy. Vyhrazeno právo technických změn.