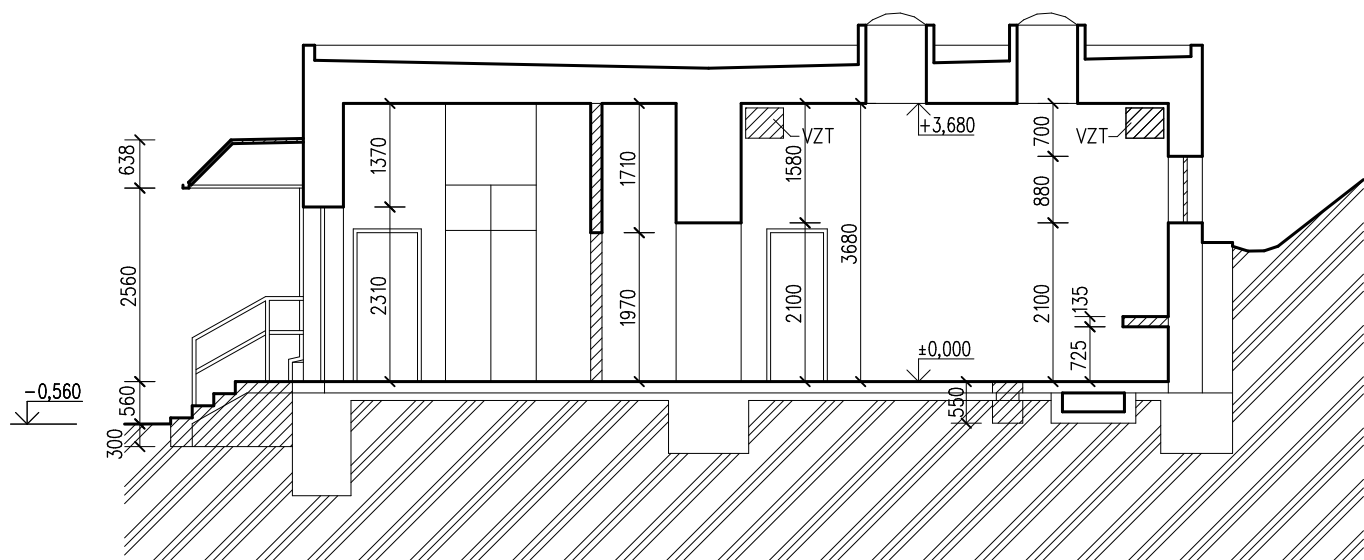
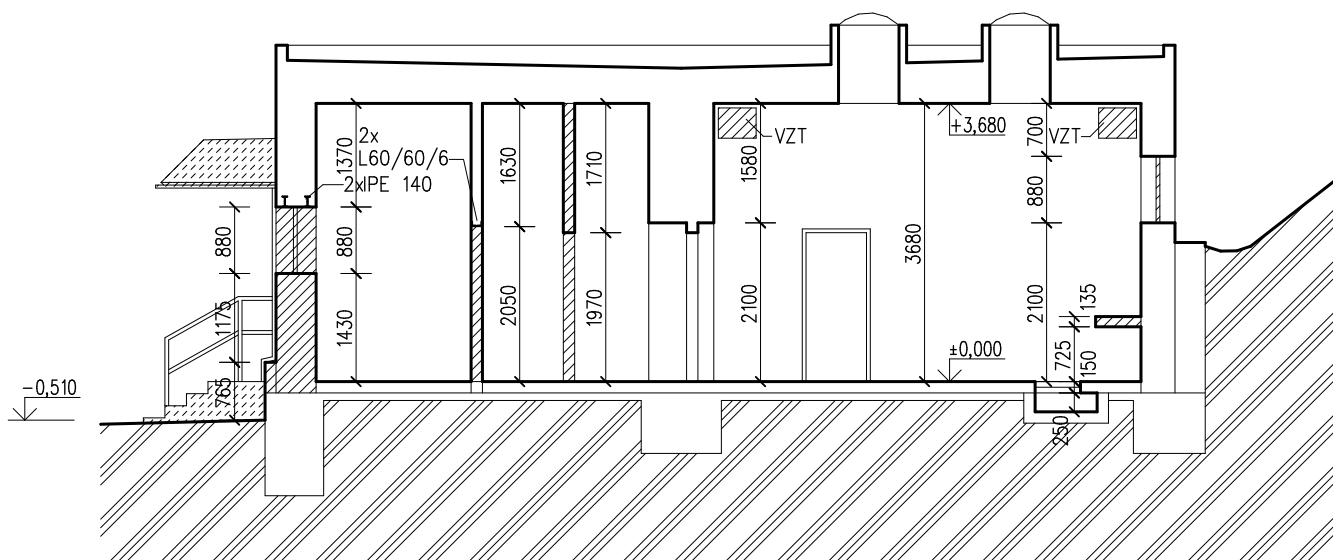


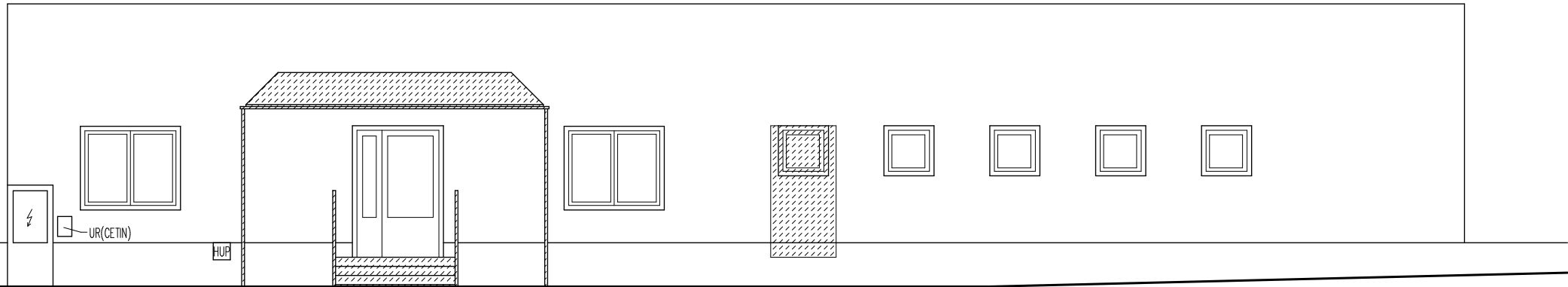
ŘEZ A-A



ŘEZ A-A



SEVEROVÝCHODNÍ POHLED



LEGENDA MATERIÁLŮ

- ZACHOVÁVANÉ KONSTRUKCE
- BOURANÉ KONSTRUKCE A VÝPLNĚ OTVORŮ
- BOURANÉ KONSTRUKCE V POHLEDU

POZNÁMKY A UPOZORNĚNÍ

- MÍSTN. Č. 119–123 NEJSOU V RÁMCI TÉTO PD ŘEŠENY; POUZE ZE TRANY M.Č. 121 BUDOU ODSTRANĚNY DVEŘE DO ŘEŠENÉHO PROSTORU
- BUDOU ODSTRANĚNY VŠECHNY ZAŘÍZOVACÍ PŘEDMĚTY
- V M.Č.101 BUDE ODSTRANĚNA VESTAVĚNÁ SKŘÍŇ V NICE
- BUDOU ODSTRANĚNY VZT POTRUBÍ A ZAŘÍZENÍ, KROMĚ ODVĚTRÁNÍ ZACHOVÁVANÝCH SOCIÁLNÍCH ZAŘÍZENÍ
- V M.Č.101, 102, 106 A 116 BUDE PO UZAVŘENÍ HUP NA FASÁDĚ ODSTRANĚNO OCELOVÉ PLYNOVÉ POTRUBÍ
- VYBOURÁNÍ A ROZŠÍŘENÍ OTVORŮ VE ZDIVU BUDE PROVEDENO AŽ PO OSAZENÍ PŘEKLADŮ
- V M.Č. 103–105, 109–116 BUDOU ODSTRANĚNY PODLAHOVÉ KRYTINY
- V ZACHOVÁVANÝCH SOCIÁLNÍCH ZAŘÍZENÍCH BUDOU ODSTRANĚNY KERAMICKÉ OBKLADY
- POKUD SE PŘI PROVÁDĚNÍ RÝHY PRO ZÁKLADY PŘÍČEK ODHALÍ PODKLADNÍ BETON TL. 80–100mm, VYZTUŽENÝ SÍTÍ A NA ZHUTNĚNÉM PODKLADU, NEBUDE TŘEBA ZÁKLADY PROVÁDĚT A BUDE MOŽNÉ PŘÍČKY POSTAVIT PŘÍMO NA NĚM S PODLOŽENÍM ASF. PÁSEM
- POD ZÁKLADOVOU DESKOU BUDE RÝHA ROZŠÍŘENA 50mm NA KAŽDOU STRANU, ABY SE MOHL BETON ZÁKLADU ZALÍT POD NÍ
- TATO DOKUMENTACE JE DOKUMENTACÍ PRO PROVÁDĚNÍ STAVBY VE SMYSLU PLATNÝCH PŘEDPISŮ A NOREM A NENAHRAZUJE REALIZAČNÍ DOKUMENTACI STAVBY (DÍLENSKOU A VÝROBNÍ), JEJÍŽ VYHOTOVENÍ JE POVINNOSTÍ DODAVATELE!

ODPOVĚDNÝ PROJEKTANT	ING. ARCH. TOMÁŠ ADÁMEK		
HLAVNÍ INŽENÝR PROJEKTU	ING. ARCH. TOMÁŠ ADÁMEK		
ARCHITEKTONICKÉ ŘEŠENÍ	ING. ARCH. TOMÁŠ ADÁMEK		
AUTORIZOVÁNO	ING. ARCH. TOMÁŠ ADÁMEK		
NÁVRH, VYPRACOVÁNÍ	ING. ARCH. TOMÁŠ ADÁMEK		
SKLAD PRÁDLA V NEMOCNICI DĚČÍN, o.z. U NEMOCNICE 1, DĚČÍN II			INVESTOR
			KRAJSKÁ ZDRAVOTNÍ, a.s.
			ČÍSLO SMLOUVY
			FORMÁT A4
			2
ARCHITEKTONICKO – STAVEBNÍ ŘEŠENÍ			DATUM
			07/2023
			ÚČEL
			PROVÁDĚNÍ STAVBY
BOURACÍ PRÁCE – ŘEZY A SZ POHLED			MĚŘÍTKO
			1: 100
			ČÍSLO VÝKRESU
			D.1.3