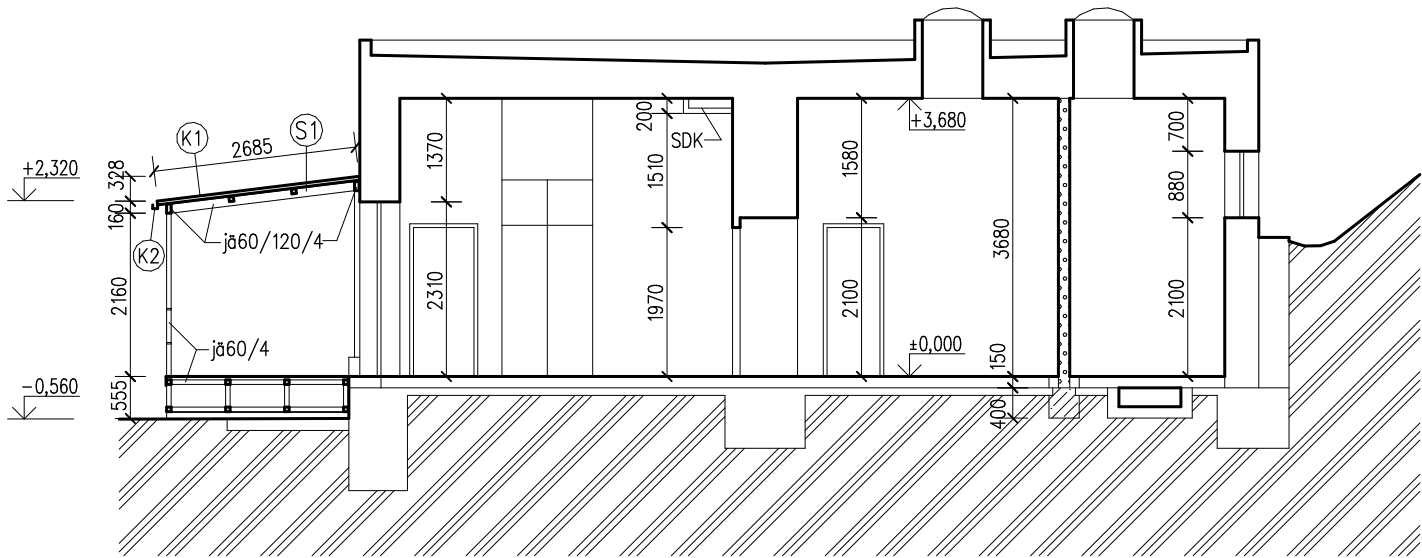
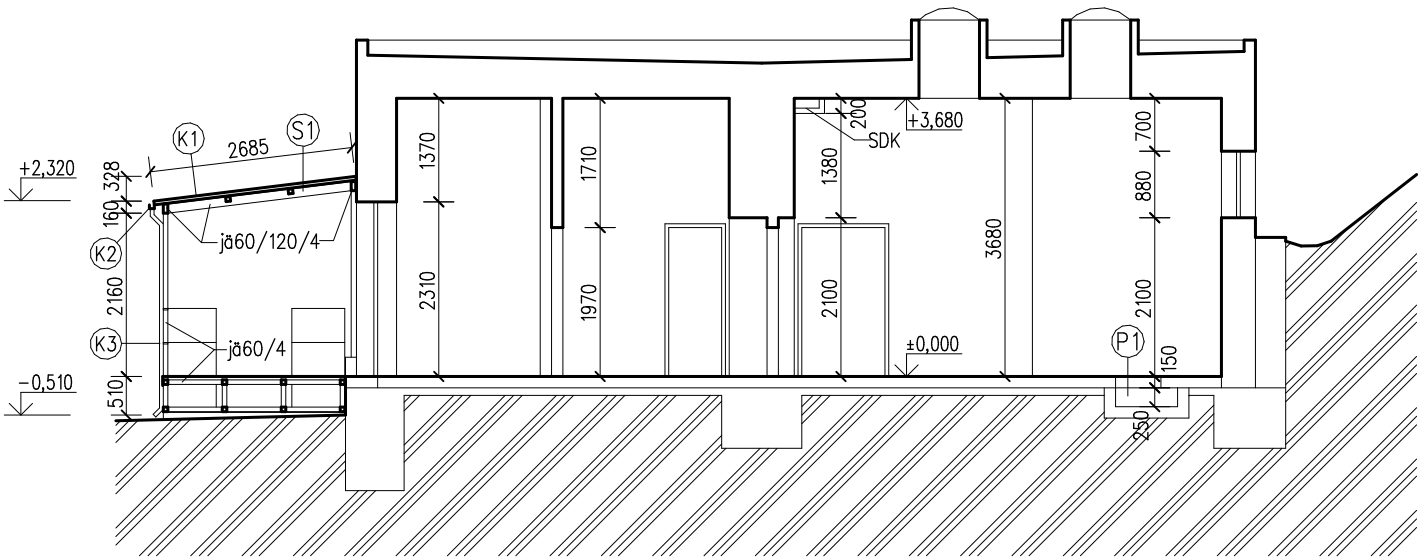


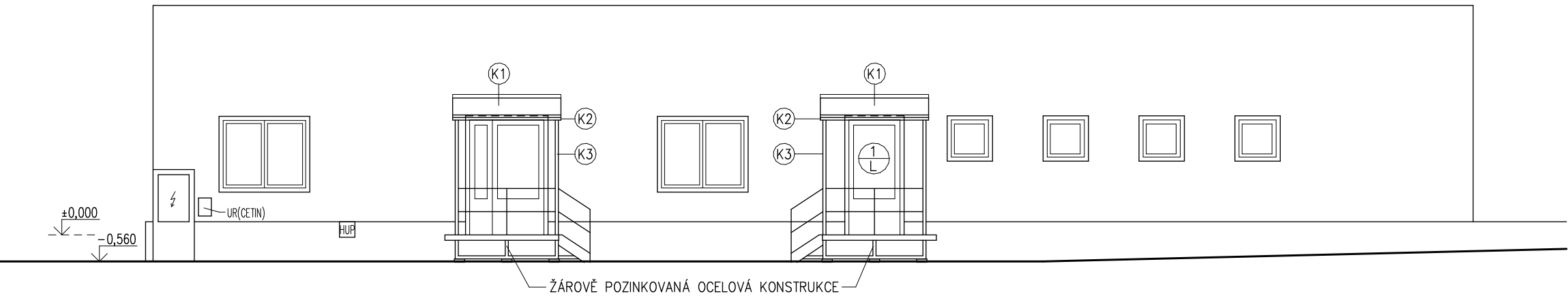
ŘEZ A-A



ŘEZ A-A



SEVEROVÝCHODNÍ POHLED



LEGENDA MATERIÁLŮ

- STÁVAJÍCÍ KONSTRUKCE
- ZDIVO Z PÓROBERONOVÝCH PŘÍČKOVEK, TL.150mm
NA SYSTÉMOVOU TENKOVrstvou MALTU
- PROSTÝ BETON

POZNÁMKY A UPOZORNĚNÍ

- MÍSTN Č. 119–123 NEJSOU V RÁMCI TĚTO PD ŘEŠENY; POUZE ZE STRANY M.Č. 121 BUDE OMÍTNUTO A VYMALOVÁNO ZAZDĚNÍ DVEŘÍ
- V MÍSTĚ BOURANÝCH PŘÍČEK BUDE NA STĚNÁCH DOPLNĚNA POVRCH. ÚPRAVA JAKO NA NAVAŽJÍCÍM POVRCHU (OMÍTKA NEBO KER.OBK.).
- V MÍSTĚ BOURANÝCH PŘÍČEK BUDE DOPLNĚN PODLAHOVÝ BETON A NA NĚM DOPLNĚNA KRYTINA JAKO NA NAVAŽJÍCÍM POVRCHU (PVC NEBO KERAMICKÁ DLAŽBA)
- NOVÉ VODOVODNÍ POTRUBÍ POD STROPEM BUDE OPLÁŠTĚNO SDK
- POKUD SE PŘI PROVÁDĚNÍ RÝHY PRO ZÁKLADY PŘÍČEK ODHALÍ PODKLADNÍ BETON TL. 80–100mm, VYZTUŽENÝ SÍTÍ A NA ZHUTNĚNÉM PODKLADU, NEBUDE TŘEBA ZÁKLADY PROVÁDĚT A BUDE MOŽNÉ PŘÍČKY POSTAVIT PŘÍMO NA NĚM S PODLOŽENÍM ASF. PÁSEM
- ZÁKLADOVÁ SPÁRA PO NOVÝMI PŘÍČKAMI SE ZHUTNÍ NA Edef=120 kPa
- BETON ZÁKLADU PŘÍČEK SE ZALÍJE NA OBOU STRANÁCH 50mm POD ZÁKLADOVOU DESKU
- TATO DOKUMENTACE JE DOKUMENTACÍ PRO PROVÁDĚNÍ STAVBY VE SMYSLU PLATNÝCH PŘEDPISŮ A NOREM A NENAHRADUJE REALIZAČNÍ DOKUMENTACI STAVBY (DÍLENSKOU A VÝROBNÍ), JEJÍŽ VYHOTOVENÍ JE POVINNOSTÍ DODAVATELE!

ODPOVĚDNÝ PROJEKTANT	ING. ARCH. TOMÁŠ ADÁMEK		
HLAVNÍ INŽENÝR PROJEKTU	ING. ARCH. TOMÁŠ ADÁMEK		
ARCHITEKTONICKÉ ŘEŠENÍ	ING. ARCH. TOMÁŠ ADÁMEK		
AUTORIZOVÁNO	ING. ARCH. TOMÁŠ ADÁMEK		
NÁVRH, VYPRACOVÁNÍ	ING. ARCH. TOMÁŠ ADÁMEK		
SKLAD PRÁDLA V NEMOCNICI DĚČÍN, o.z. U NEMOCNICE 1, DĚČÍN II		INVESTOR	KRAJSKÁ ZDRAVOTNÍ, a.s.
		ČÍSLO SMLOUVY	
		FORMÁT A4	2
		DATUM	07/2023
ARCHITEKTONICKO – STAVEBNÍ ŘEŠENÍ		ÚČEL	PROVÁDĚNÍ STAVBY
ŘEZY A SZ POHLED		MĚŘÍTKO	ČÍSLO VÝKRESU
		1: 100	D.1.5