

## Rozsah Služeb – Shromažďovací místo NO

(Označeno červeným kroužkem)

### Masarykova nemocnice v Ústí nad Labem



Frekvence svozů je 5x týdně (Po – Pá)

Pozn.: Dále jsou stanoviště – ONP Rybníky, V Podhájí

### Pracoviště Rumburk



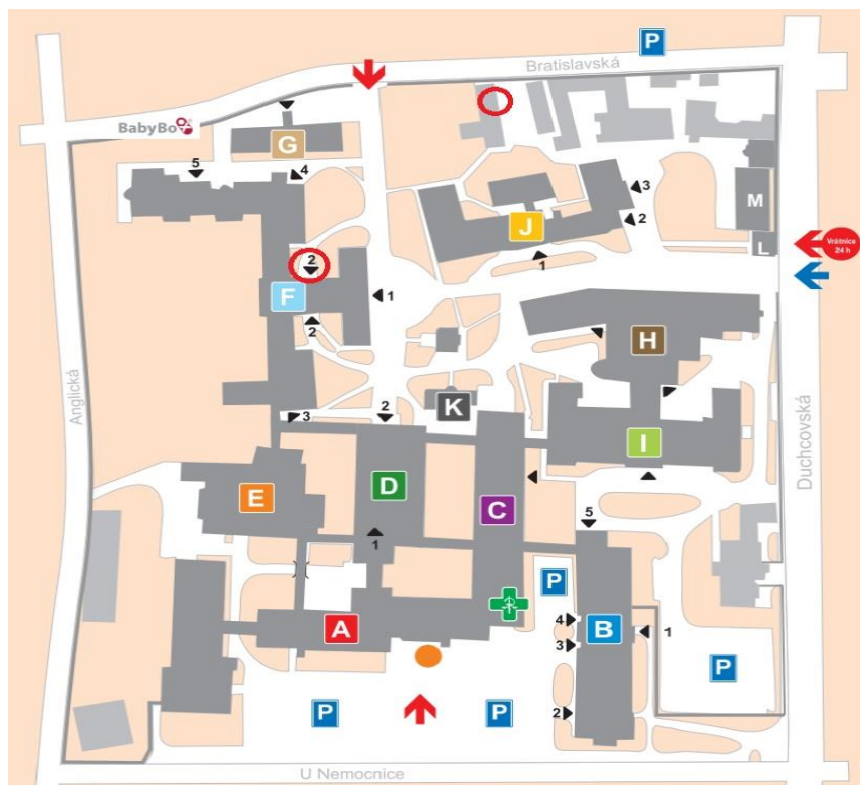
Frekvence svozů je 3x týdně (Po – St – Pá)

### Nemocnice Děčín



Frekvence svozů je 5x týdně (Po – Pá)

### Nemocnice Teplice



Frekvence svozů je 5x týdně (Po – Pá)

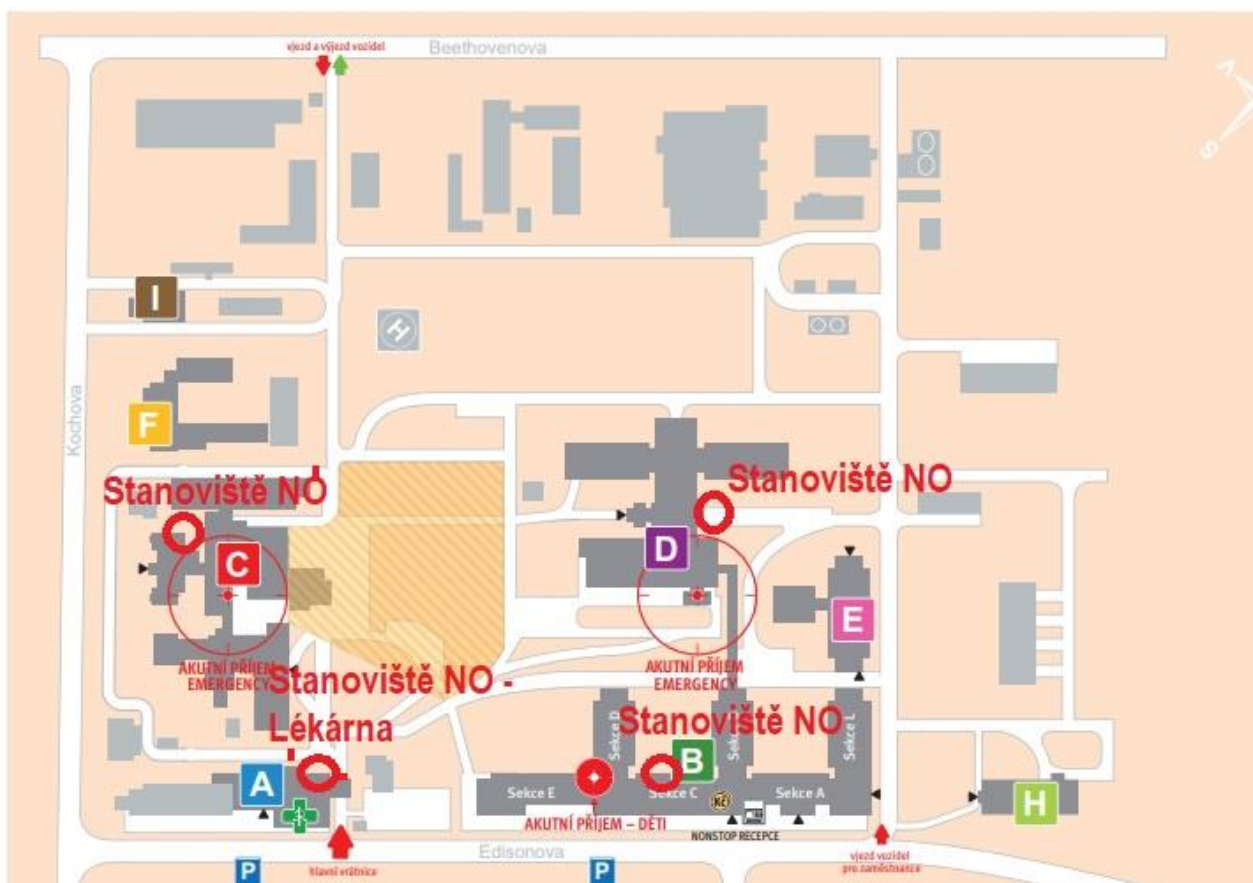
## Nemocnice Most



Frekvence svozů je 5x týdně (Po – Pá)

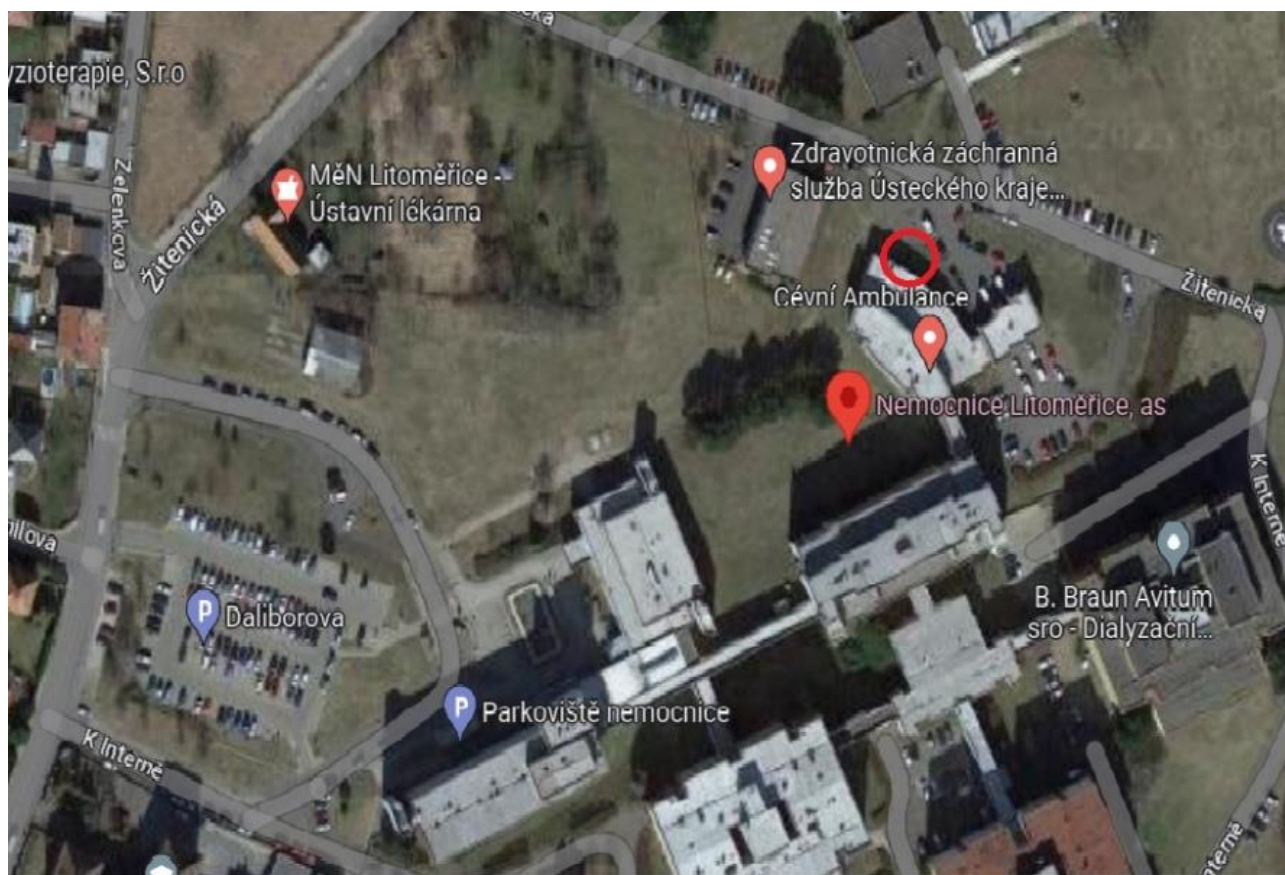
Pozn.: Dále je stanoviště – ONP Zahražany

## Nemocnice Chomutov



Frekvence svozů je 5x týdně (Po – Pá)

## Nemocnice Litoměřice



**Frekvence svozů je 3x týdně (Po – St – Pá)**

Dále se v některých městech nacházejí samostatné ambulance či nemocniční lékárny, které mají svoz na zavolání cca 1x 2 měsíce.