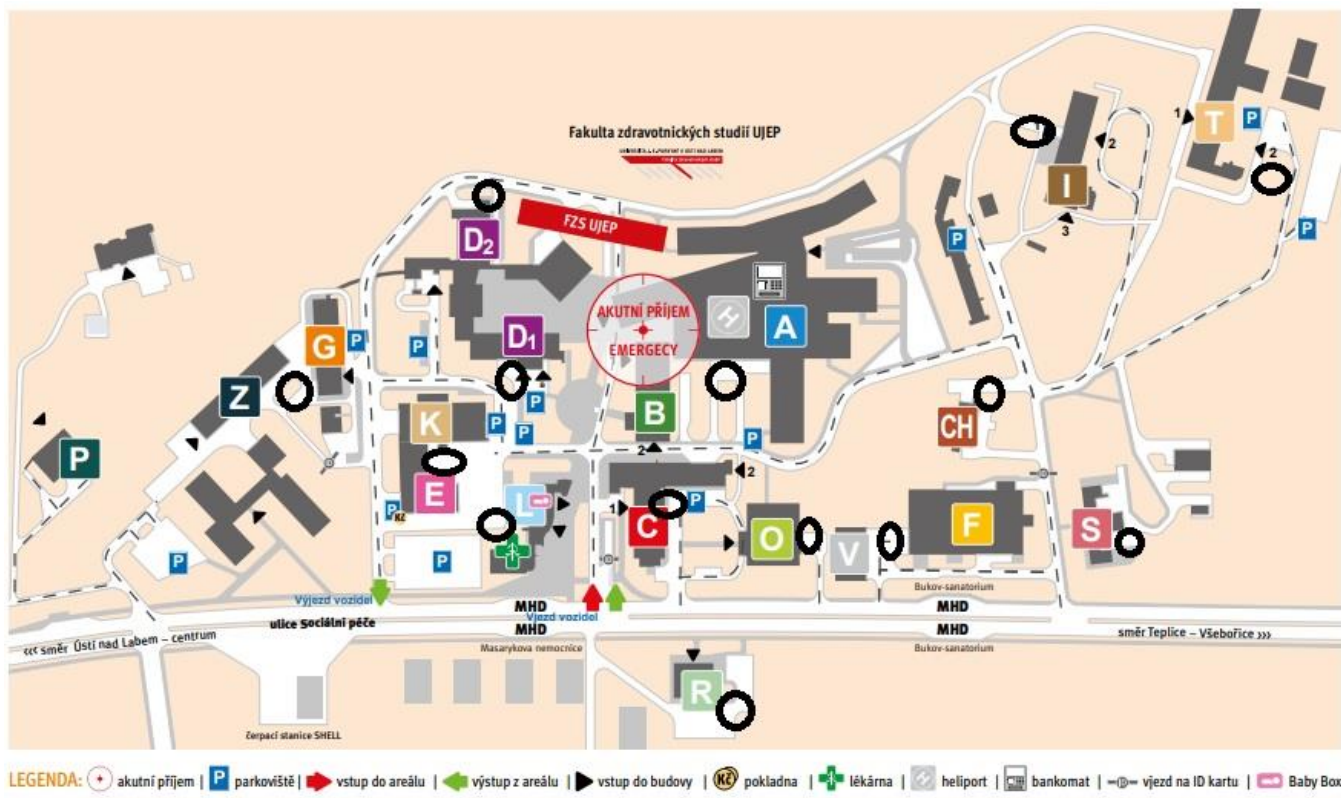


Rozsah Služeb – Shromažďovací místo

KO

(Označeno černým kroužkem)

Masarykova nemocnice v Ústí nad Labem



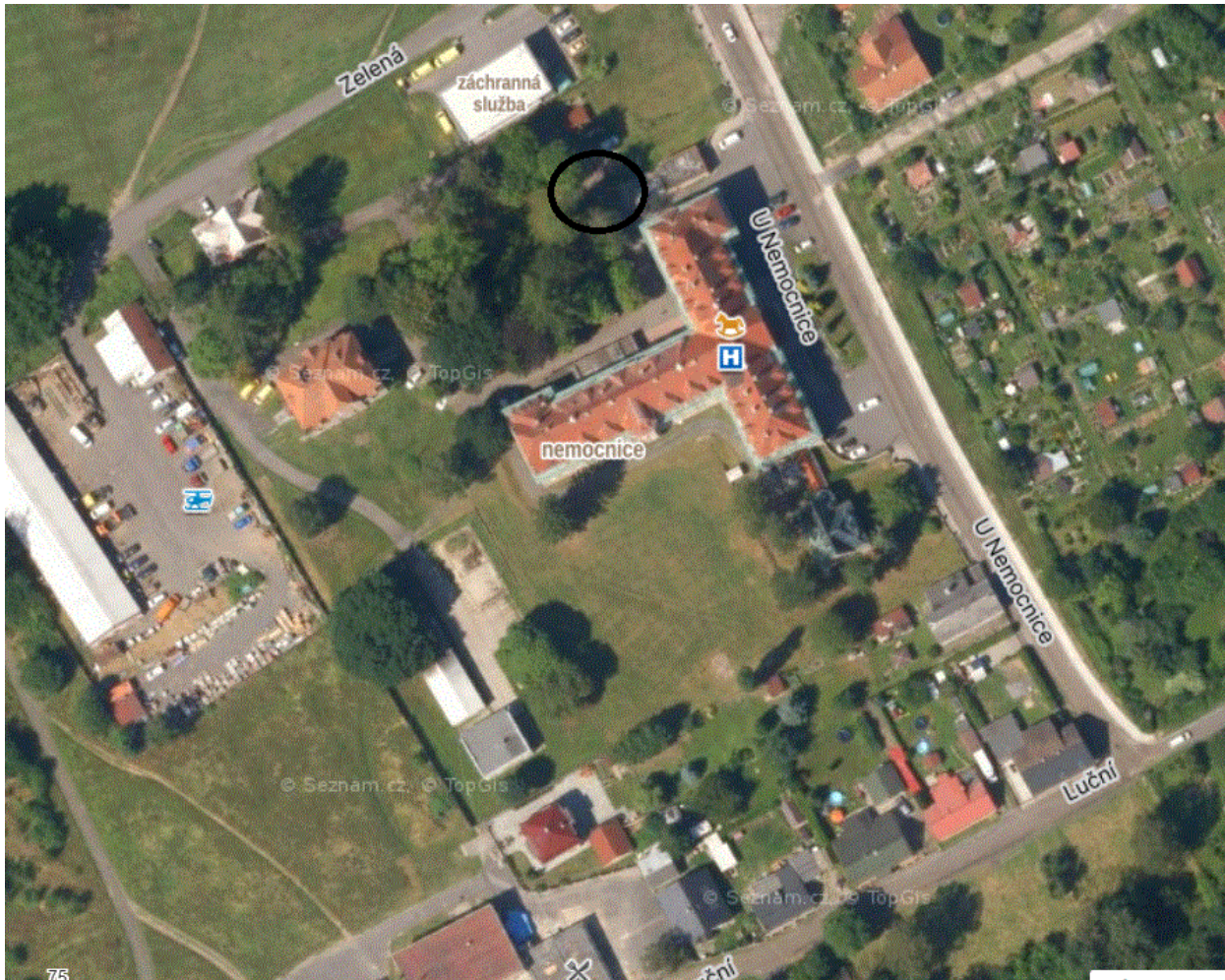
Frekvence svozů je:

	Velikost nádoby	Počet nádob	Četnost svozu
Směsný komunální odpad 200301	1 100 l	18	5x týdně
	1 100 l	24	3x týdně
	1 100 l	5	2x týdně
	1 100 l	4	4x týdně
	1 100 l	5	1x týdně
	240 l	3	1x týdně
	120 l	4	1x týdně
Papír 200101	1 100 l	3	2x týdně
	1 100 l	4	3x týdně
	1 100 l	5	4x týdně
	1 100 l	5	5x týdně
	1 100 l	1	1x měsíčně
	240 l	1	1x týdně
Plast 200139	1 100 l	7	1x týdně
	1 100 l	4	2x týdně
	1 100 l	6	3x týdně
Sklo 200102	1 100 l	2	1x týdně
Kovy 200140	240 l	1	1x měsíc

Nádoby jsou rozmístěny po areálu, dle požadavku

Pozn.: Dále jsou stanoviště – ONP Ryjice, V Podhájí

Pracoviště Rumburk



Frekvence svozů:

	Velikost nádoby	Počet nádob	Četnost svozu
Směsný komunální odpad 200301	1 100 l	12	1x týdně
	1 100 l	6	2x týdně
	770 l	6	1x týdně
200101	1 100l	20	1x týdně
Plast 200139	1 100 l	10	1x týdně
200102	1 100 l	1	1x týdně
Kovy 200140	240 l	1	1x měsíc

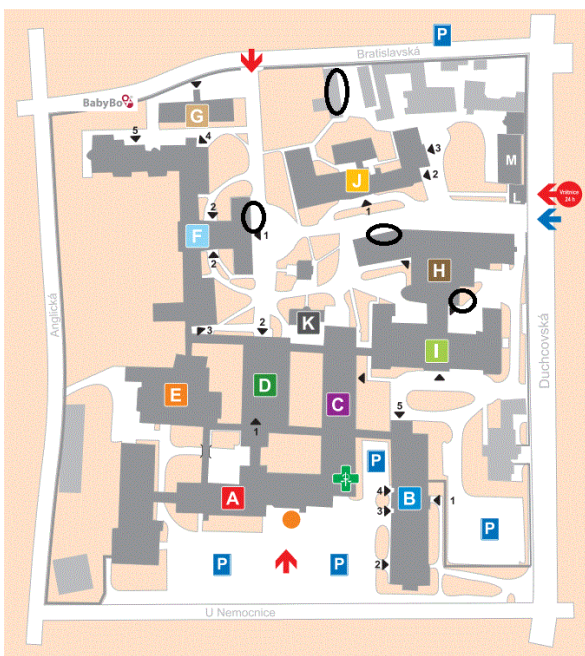
Nemocnice Děčín



Frekvence svozů:

	Velikost nádoby	Počet nádob	Četnost svozu
Směsný komunální odpad	1 100 l	13	2x týdně
	1 100 l	1	1x týdně
	770 l	1	1x týdně
Papír	240 l	3	1x týdně
Plast	1 100 l	3	1x týdně
	240 l	3	1x týdně
Sklo	240 l	3	1x týdně
Kovy	240 l	3	1x měsíc

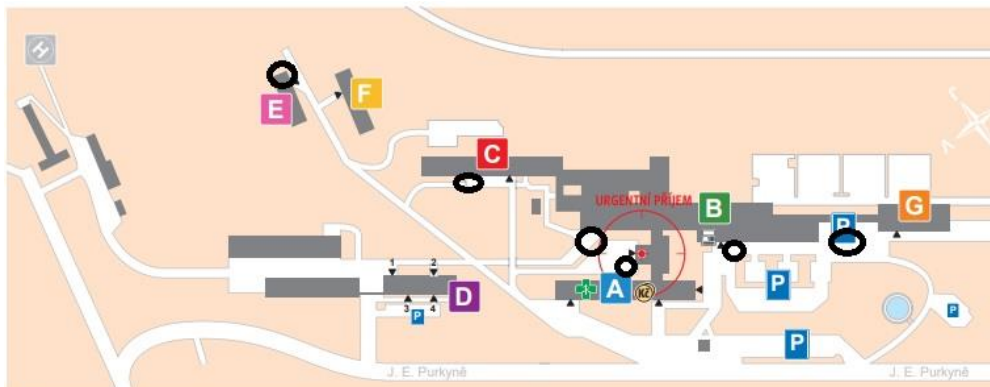
Nemocnice Teplice



Frekvence svozů:

	Velikost nádoby	Počet nádob	Četnost svozu
Směsný komunální odpad	1 100 l	14	5x týdně
200301	1 100 l	14	5x týdně
Papír	240l	3	1x týdně
200101	240l	3	1x týdně
Plast	1 100 l	1	2x týdně
200139	240l	3	1x týdně
Sklo	1 100 l	3	1x 14 dní
	240l	2	1x měsíčně
200102	240l	2	1x měsíčně
Kovy 200140	240 l	3	1x měsíčně

Nemocnice Most

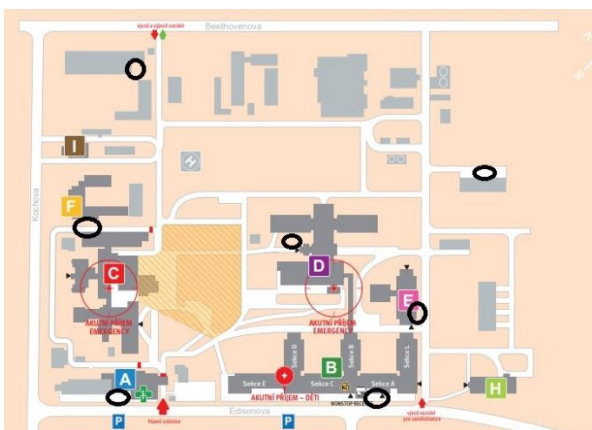


Frekvence svozů:

	Velikost nádoby	Počet nádob	Četnost svozu
Směsný komunální odpad 200301	1 100 l	11	5x týdně
	1 100 l	6	3x týdně
Papír 200101	1 100 l	3	1x týdně
	240 l	5	1x týdně
Plast 200139	1 100 l	14	1x týdně
	240 l	5	1x týdně
Sklo 200102	2 100 l	1	1x měsíčně
	240 l	1	1x měsíčně
Kovy 200140	240 l	5	1x týdně

Pozn.: Dále je stanoviště – ONP Zahražany

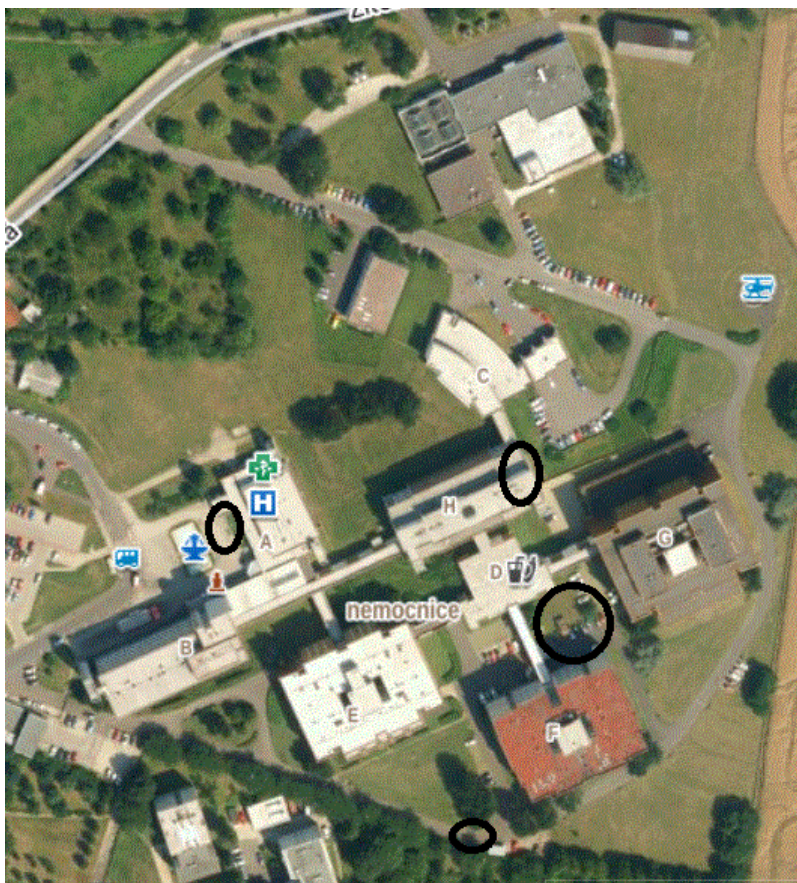
Nemocnice Chomutov



Frekvence svozů:

	Velikost nádoby	Počet nádob	Četnost svozu
Směsný komunální odpad 200301	1 100 l	10	5x týdně
	240 l	1	1x týdně
Papír 200101	1 100 l	5	3x týdně
	240 l	3	1x týdně
Plast 200139	1 100 l	5	3x týdně
	240 l	3	1x týdně
Sklo 200102	1 100 l	1	1x měsíčně
	240 l	3	1x měsíčně
Kovy 200140	240 l	3	1x měsíc

Nemocnice Litoměřice



Frekvence svozů:

	Velikost nádoby	Počet nádob	Četnost svozu
Směsný komunální odpad 200301	1 100 l	2	1x týdně
	klec*		1x týdně
Papír 200101	240 l	2	1x týdně
Plast 200139	1 100 l	2	1x týdně
	240 l	2	1x týdně
Sklo 200102	1 100 l	3	1x měsíčně
	240 l	2	1x měsíčně
Kovy 200140	240 l	3	1x měsíc

Dále se v některých městech nacházejí samostatné ambulance či nemocniční lékárny, které mají svoz na zavlání cca 1x 2 měsíce.