

OZNAČENÍ
NA
VÝKRESE

POPIS

1.PP

1.NP

2.NP

3.NP

4.NP

5.NP

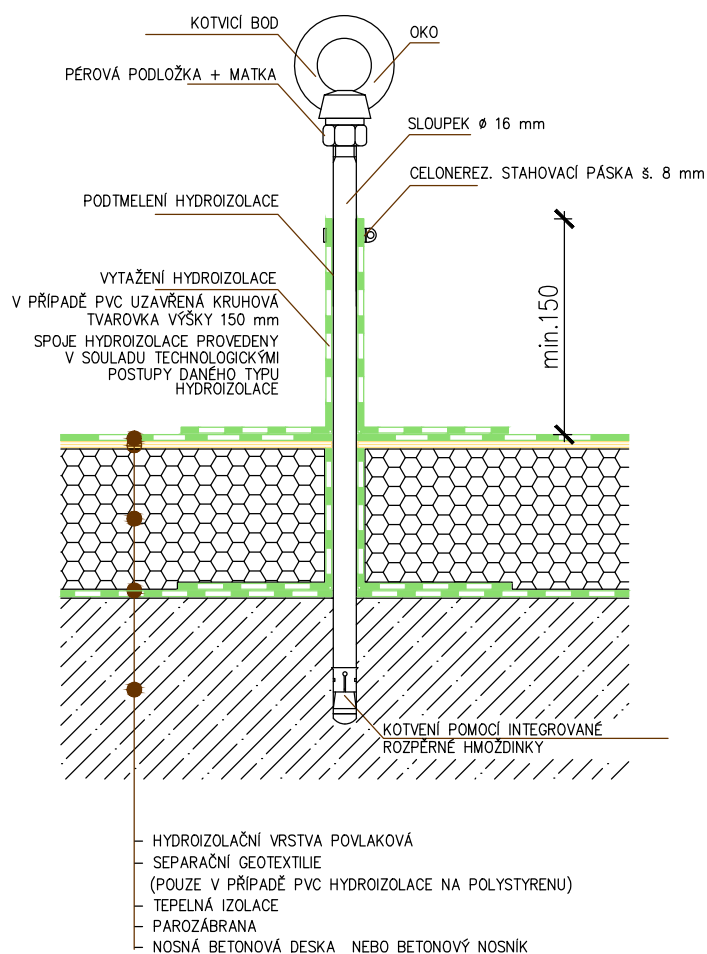
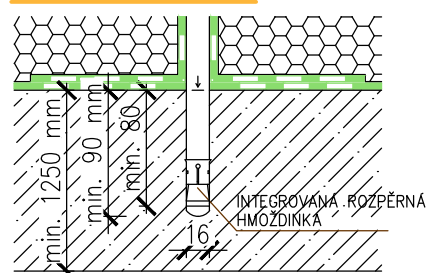
STŘECHA

Σ

034

2/4

A – LANOVÝ ÚCHYT PRO NAKOTVENÍ DO BETONŮ MIN. PEVNOSTI C20/25, f_{ck} 20,7 MPa, TL. MIIN. 125 MM, SLOŽENÝ Z OKA, PÉROVÉ PODLOŽKY A MATKY, KOTVENÍ POMOCÍ INTEGROVANÉ ROZPĚRNÉ HMOŽDINKY, VČETNĚ NÁSTAVCE PRO OCHRANU ZÁVITU


KOTVENÍ POMOCÍ INTEGROVANÉ
ROZPĚRNÉ HMOŽDINKY (M1:3)


OZNAČENÍ
NA
VÝKRESE

POPIS

1.PP

1.NP

2.NP

3.NP

4.NP

5.NP

STŘECHA

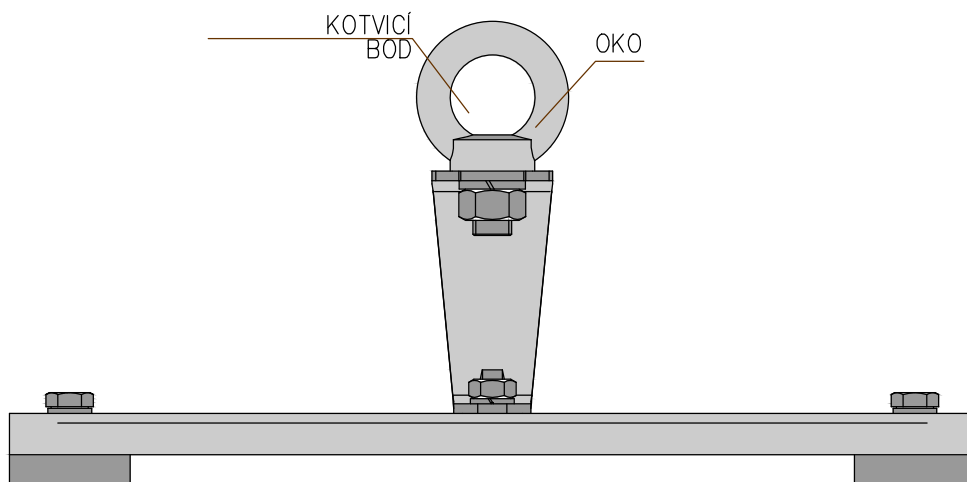
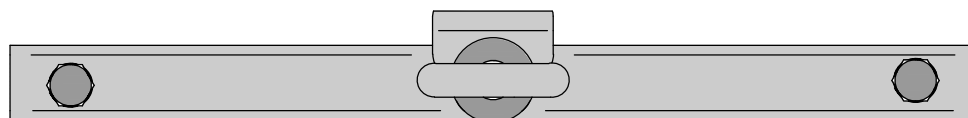
Σ

034

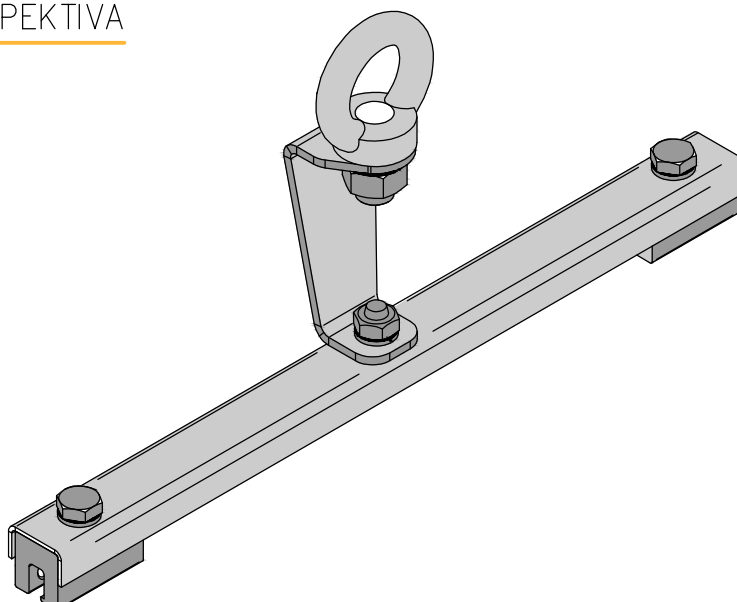
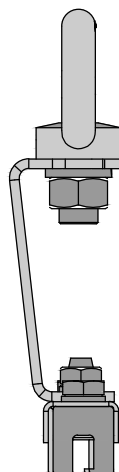
3/4

B – KOTVICÍ BOD PRO FALCOVANÉ STŘECHY, VHODNÝ PRO POUŽITÍ JAKO MEZILEHLÝ BOD NA ÚSECÍCH S NEREZOVÝM LANEM

POPIS KONSTRUKCE: MIN. TL. NEREZOVÉHO PLECHU 0,5 MM; MIN. TL. TIZN A POZINKOVANÉHO PLECHU 0,6 MM; MIN. TL. MĚDĚNÉHO A HLINÍKOVÉHO PLECHU 0,7 MM

POHLED
ZBOKU

POHLED
SHORA

POHLED
ZBOKU

PERSPEKTIVA



OZNAČENÍ
NA
VÝKRESE

POPIS

1.PP

1.NP

2.NP

3.NP

4.NP

5.NP

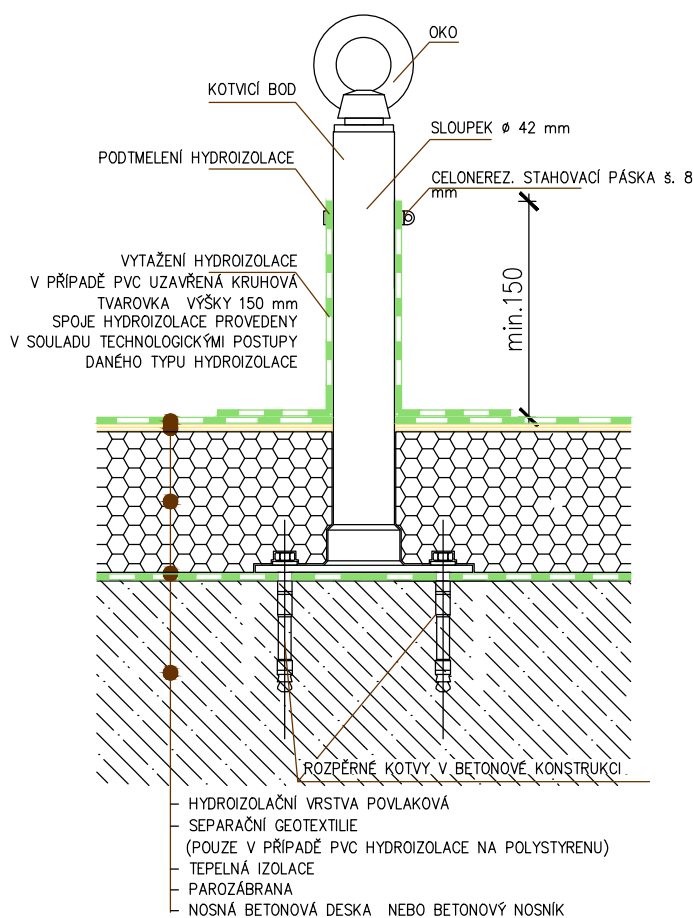
STŘECHA

Σ

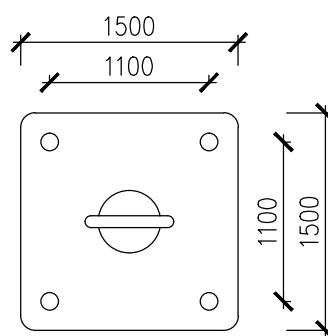
034

4/4

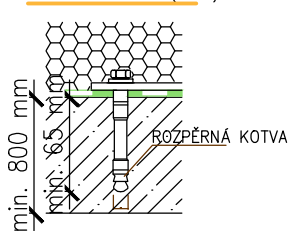
D – LANOVÝ ÚCHYT VHDNÝ I PRO PRÁCI V ZÁVĚSU, PRO NAKOTVENÍ DO BETONŮ MIN. PEVNOSTI C20/25, fck 20,7 MPa, TL. MIN. 80 MM, SLOŽENÝ Z OKA, PÉROVÉ PODLOŽKY A MATKY, KOTVENÍ POMOCÍ ROZPĚRNÉ KOTVY NEBO NA CHEMII PŘES ROZNAŠECÍ DESKU 150x150 MM, VČETNĚ KOTEVNÍ SADY



POHLED SHORA



KOTVENÍ POMOCÍ
ROZPĚRNÉ KOTVY (M1:3)



KOTVENÍ POMOCÍ
CHEMICKÉ KOTVY (M1:3)

