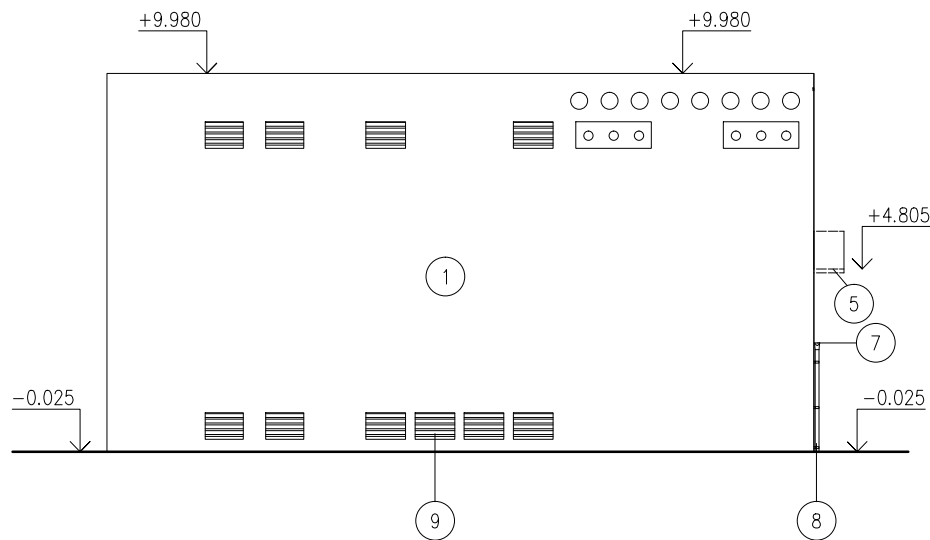
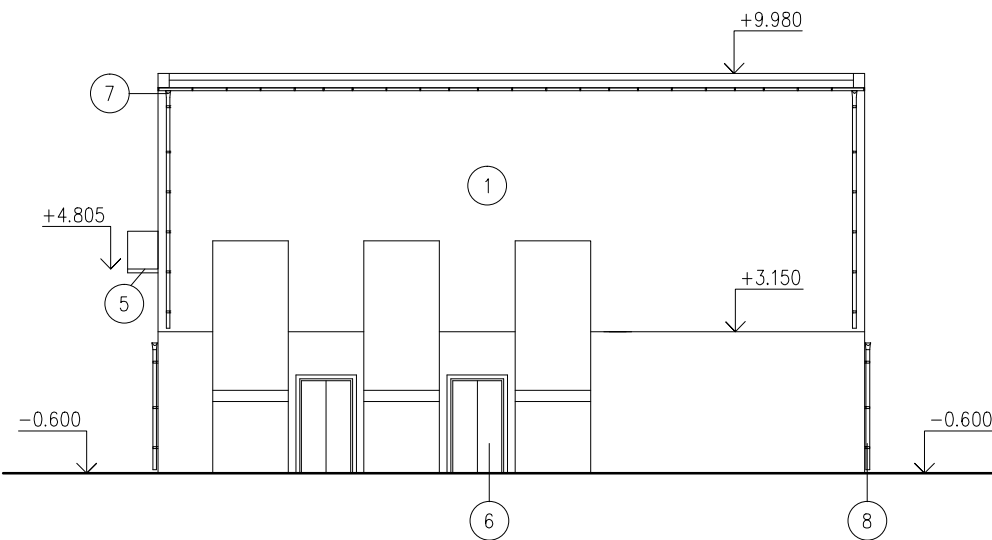


POHLEDY

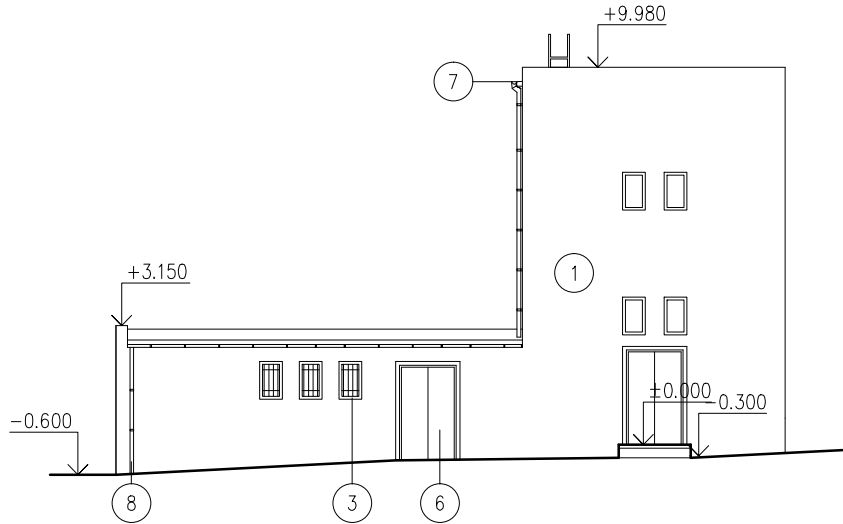
JIŽNÍ POHLED



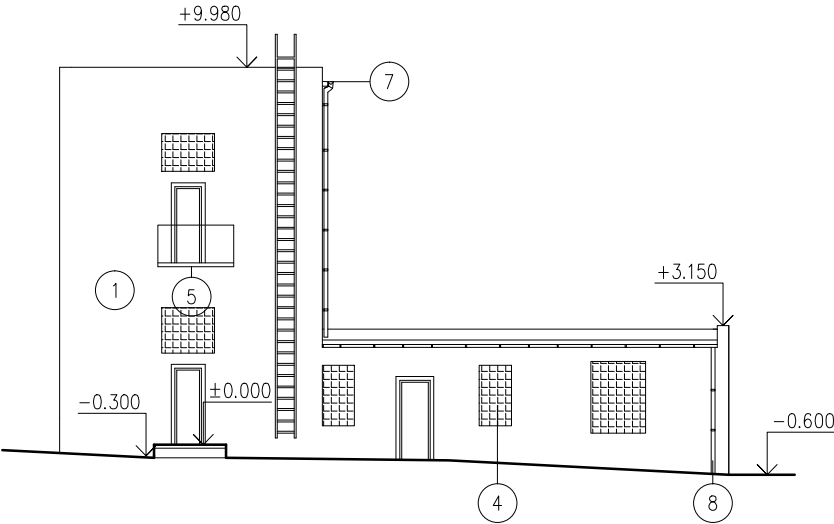
SEVERNÍ POHLED



ZÁPADNÍ POHLED



VÝCHODNÍ POHLED



LEGENDA

- 1 – STÁVAJÍCÍ FASÁDNÍ ŠTUKOVÁ OMÍTKA
- 2– VENKOVNÍ OCELOVÝ ŽEBŘÍK PRO PŘÍSTUP NA STŘEŠNÍ KONSTRUKCI
- 3 – STÁVAJÍCÍ DŘEVĚNÁ OKNA, BARVA BILÁ
- 4 – STÁVAJÍCÍ LUXFERY
- 5 – STÁVAJÍCÍ BALKÓN
- 6 – STÁVAJÍCÍ DVEŘNÍ PLECHOVÉ VÝPLNĚ
- 7 – PODOKAPOVÝ DEŠŤOVÝ ŽLAB
- 8 – OKAPOVÝ SVOD
- 9 – STÁVAJÍCÍ MŘIŽKA



POZNÁMKA

– PŘI PROVÁDĚNÍ STÁVAJÍCÍHO STAVU BYLO ČERPÁNO Z PASSPORTU PROJEKTU NA TRAFOSTANICI PŘEDANOU OD INVESTORA – ZOD. PROJEKTANT ING. PAVEL BÍLEK Z ROKU 04/2009.  
– DÁLE BYLA PROVEDENA NÁVŠTĚVA PRO OVĚŘENÍ TOHOTO PASSPORTU KE SPRÁVNÉMU ZAPRACOVÁNÍ SKUTEČNÉHO STAVU.

± 0.0 = 250.730

D1.01 ENERGOCENTRUM TS 1  
D1.01.1 ZAMĚŘENÍ SKUTEČNÉHO STAVU

TENTO VÝKRES A JEHO DETAILS JSOU MAJETKEM ZHOTOVITELE A NESMÍ BÝT POUŽIT CELÝ ANI Z ČÁSTI BEZ JEHO PÍSEMNÉHO SOUHLASU ( DLE ZÁKONA Č. 121/2000 Sb. ).

ZPRACOVATEL DÍLČÍ ČÁSTI:ATELIER PENTA v.o.s., Mrštíkova 12, 586 01 Jihlava			 Mrštíkova 12, 586 01, Jihlava tel.: +420 567 312 451-4, fax: +420 567 3124 55	
VEDOUČÍ PROJEKTANT	VYPRACOVAL	KONTROLOVAL		
ING.ARCH. J. HOMOLKA, CSc.	ING. JAN BERKA	ING. JIŘÍ BROŽ		
GENERÁLNÍ PROJEKTANT:ATELIER PENTA v.o.s., Mrštíkova 12, 586 01 Jihlava			 Mrštíkova 12, 586 01, Jihlava tel.: +420 567 312 451-4, fax: +420 567 3124 55	
VEDOUČÍ PROJEKTANT	HLAVNÍ INŽENÝR PROJEKTU			
ING.ARCH. JAROMÍR HOMOLKA, CSc.	Ing. Tomáš BAČÍK			
INVESTOR:Krajská zdravotní a.s., Sociální péče 3316/12A, Ústí nad Labem				
NÁZEV AKCE:			FORMÁT	3x A4
<b>MODERNIZACE ENERGOCENTRA – TS 1</b> <b>KRAJSKÁ ZDRAVOTNÍ a.s. – NEMOCNICE TEPLICE o.z.</b>			DATUM	2 / 2019
			STUPĚŇ	DSS
			ZAK. ČÍSLO	A 39–18–SS
VÝKRES	<b>POHLEDY</b>		MĚŘÍTKO	Č. VÝKRESU
1 : 200			D1.01.1–04	