

č. z. 2017 03 13

**Zřízení nového oddělení rehabilitace,
Krajská zdravotní, a.s.
- Nemocnice Most, o.z.**

**Projektová dokumentace pro stavebnímu povolení
a pro provádění stavby**

E) Dokladová část

c) Fotodokumentace stávajícího stavu

Pare č. : 1, 2, 3, 4, 5, 6, 7



BOČNÍ A PŘEDNÍ FASÁDA



I.PP – BOČNÍ VSTUP DO VODOLÉČBY



II.PP – TECHNICKÁ CHODBA, ROZVODY ZTI A UT



II.PP – TECHNICKÁ CHODBA, ZADNÍ ČÁST



II.PP – TECHNICKÁ CHODBA



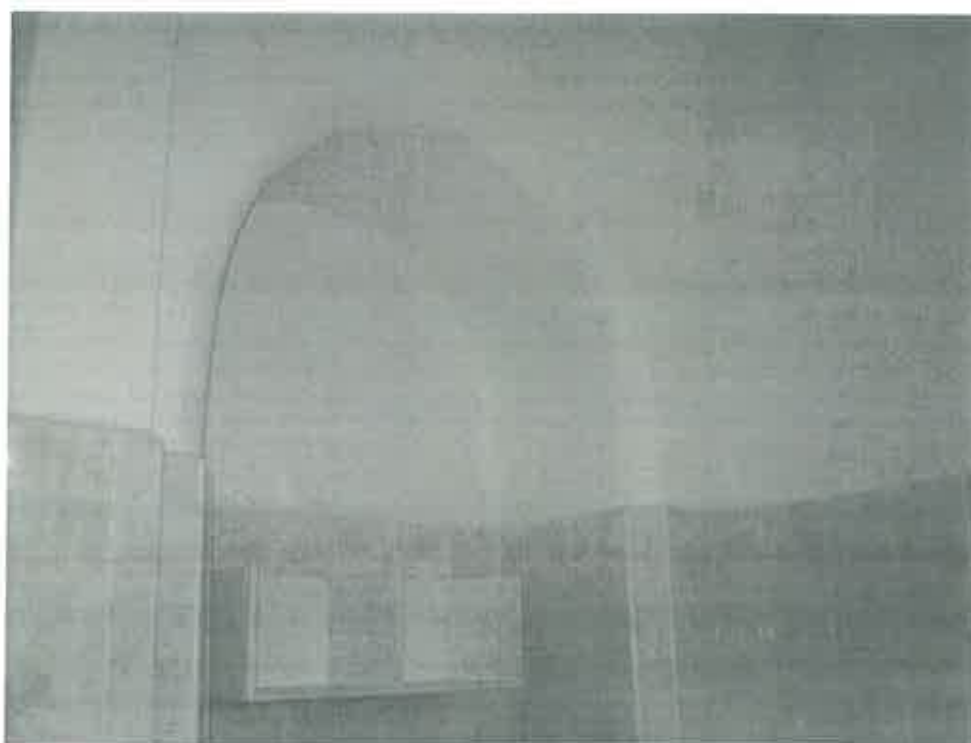
II.PP – TECHNICKÁ CHODBA



II.PP – TECHNICKÁ CHODBA, ZAČÁTEK



I.PP – CHODBA – PŘÍCHOD K VODOLÉČBĚ



I.PP – STÁVAJÍCÍ M.Č. 01.58 - LABORATOŘ



II.PP – TECHNICKÁ CHODBA – VNITŘNÍ ZAZDÍVKA ANGLICKÉHO DVORKU



BOČNÍ VSTUP – I.PP ZPRAVA



I.PP – levá část – zateplení



I.PP – levá část – zateplení



I.PP – střední část – zateplení, výkop pro drenáž



I.PP – střední část – zateplení, výkop pro drenáž, izolace



ZÁKLAD VENKOVNÍHO VÝTAHU



**OKAPOVÝ CHODNÍK PODÉL STĚNY
II.PP**



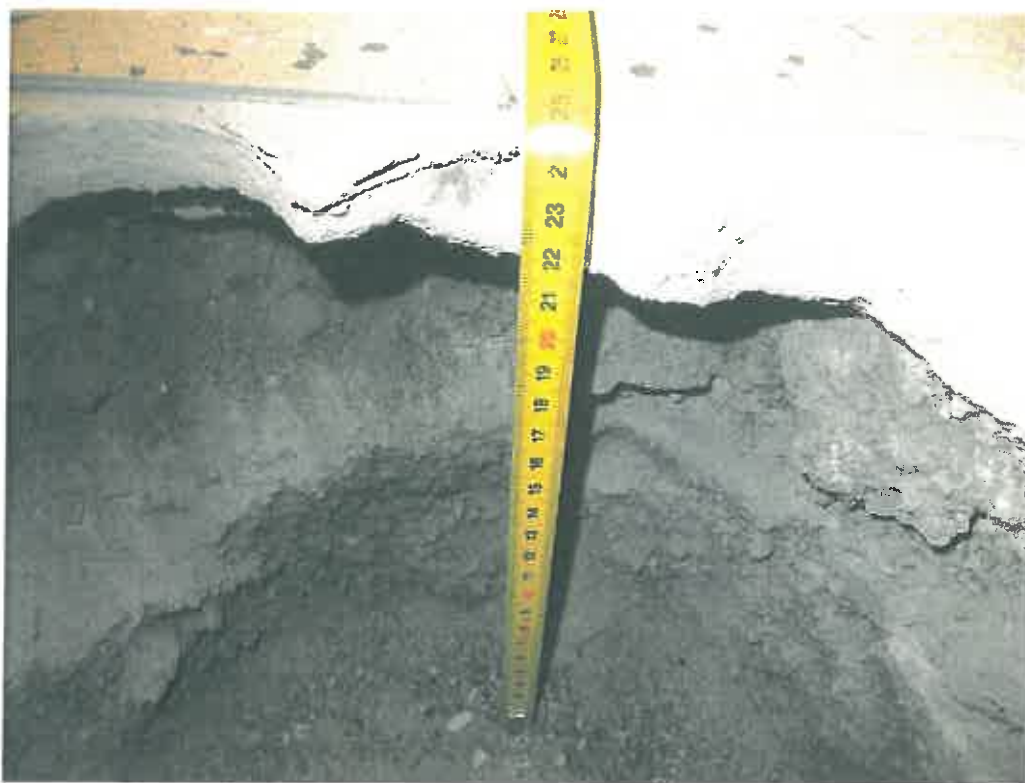
PARKOVIŠTĚ



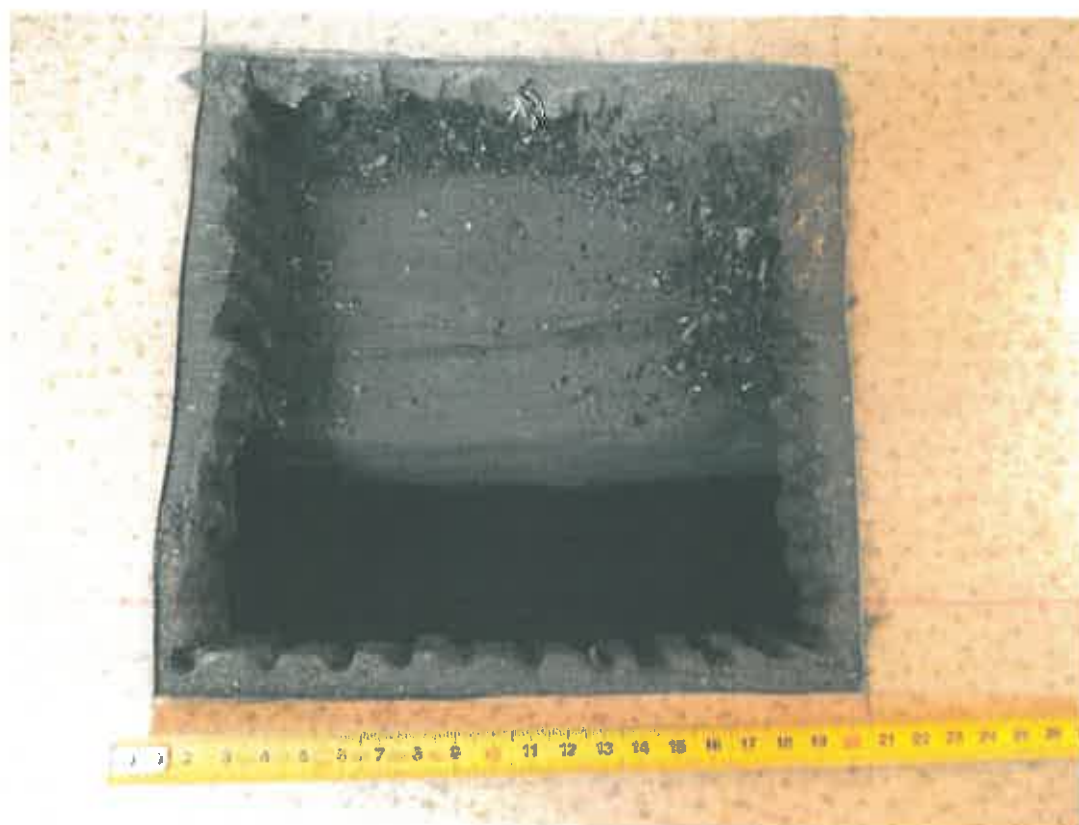
**POHLED NA STÁVAJÍCÍ ZÁKLADY,
ZAZDÍVKA PŮVODNÍCH ANGLICKÝCH DVORKŮ**



ZATEPLENÍ SOKLU I.PP A II.PP



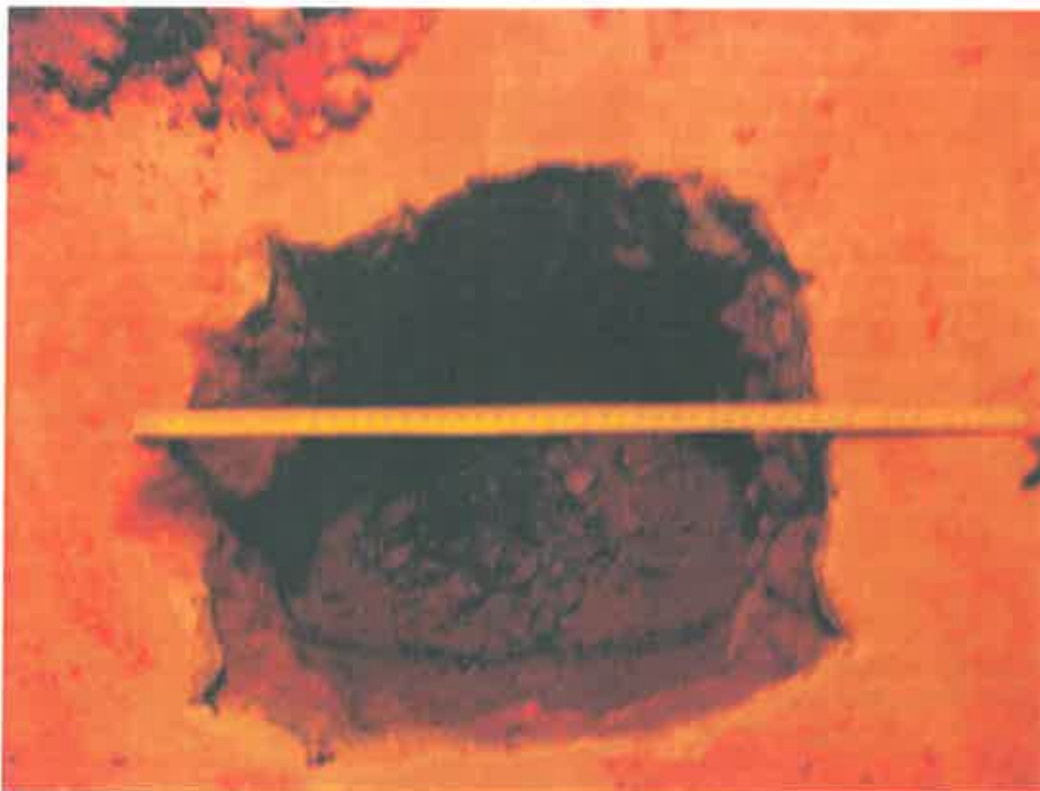
SONDA STROPNÍ KONSTRUKCÍ VE II.NP



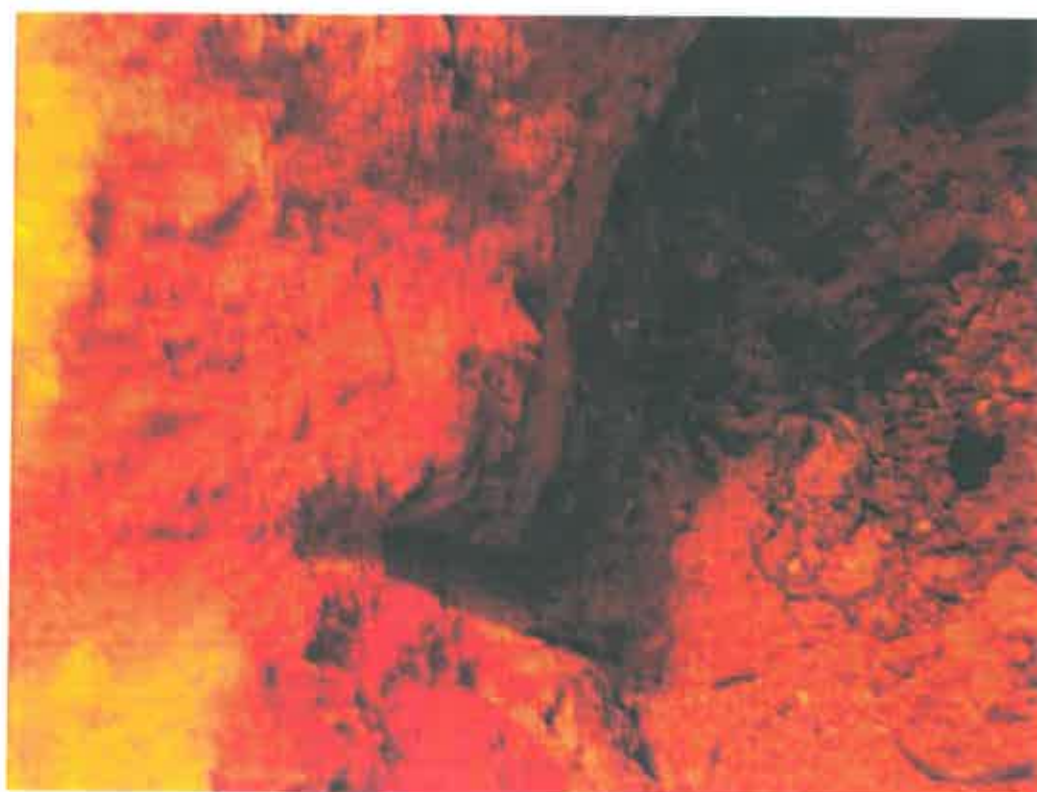
SONDA STROPNÍ KONSTRUKCÍ VE II.NP



SONDA STROPNÍ KONSTRUKCÍ VE II.NP



SONDA V PODLAZE VE II.PP V TECHNICKÉ CHODBĚ



SONDA V PODLAZE TECHNICKÉ CHODBY II.PP



SONDA V PODLAZE TECHNICKÉ CHODBY II.PP



SONDA V PODLAZE TECHNICKÉ CHODBY II.PP